

Contribution à une redécouverte  
de la gravure ou de la chromolithographie anglaise du dix-neuvième  
siècle (011bis).  
par Bernard GOORDEN

De nombreux artistes talentueux ont illustré l'Histoire.  
En découvrant leurs illustrations, on aimait apprendre  
l'Histoire.

Nous avons apprécié la gravure suivante :

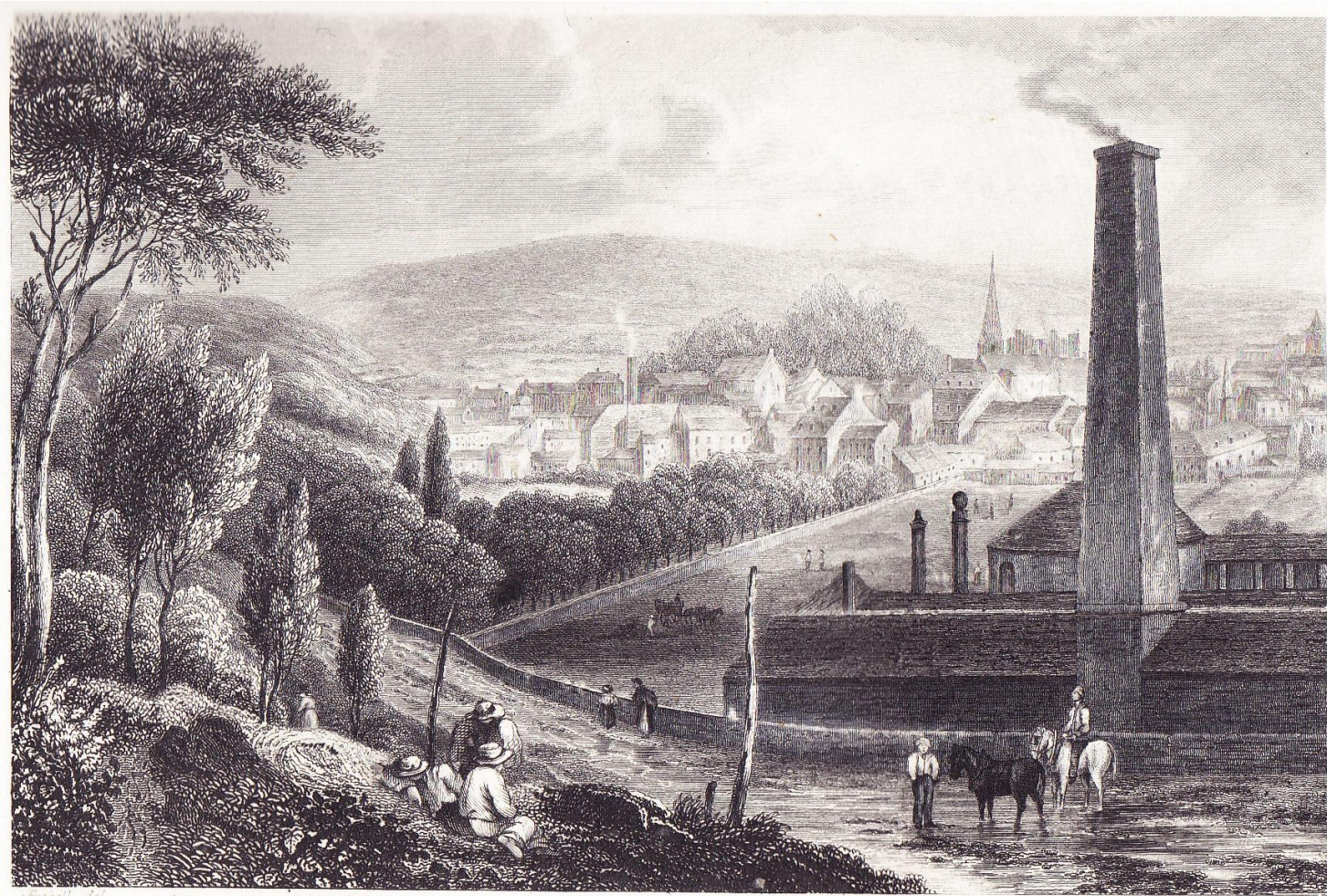
« *Verviers* »,  
entre les pages 64 et 65 de  
***Belgium & Nassau*** (1838)

« Il est bien difficile d'identifier ce site verviétois quelque peu sommaire. Le clocher paraît bien celui de l'ancienne église paroissiale, le seul de ce type avant 1840. Si le bâtiment caché par la haute cheminée est circulaire, on pourrait reconnaître au premier plan la rue des Fripiers, longeant la fonderie et les ateliers de construction métallique de François Biolley et fils, plus tard usine textile de Jules de Grand'Ry devenue "*La Lainière*".

Mais tout cela est hypothétique : laissons-nous plutôt prendre au charme de cette aimable gravure anglaise fort joliment teintée. On connaît une autre gravure — moins artistique mais plus précise dans les détails — inspirée du même dessin. » (commentaire de Paul **BERTHOLET** dans *Verviers et sa région en gravures*, page 80)

« *Verviers* », par J. **FUSSELL**, gravé par H. **BOND**, entre les pages 64 et 65 de *Belgium & Nassau* (1838) :

<https://www.idesetautres.be/upload/download.php?file=REDECOUVERTE%20011%20GRAVURE%20CHROMOLITHOGRAPHIE%20ANGLAISE%20DIX-NEUVIEME%20SIECLE.pdf>

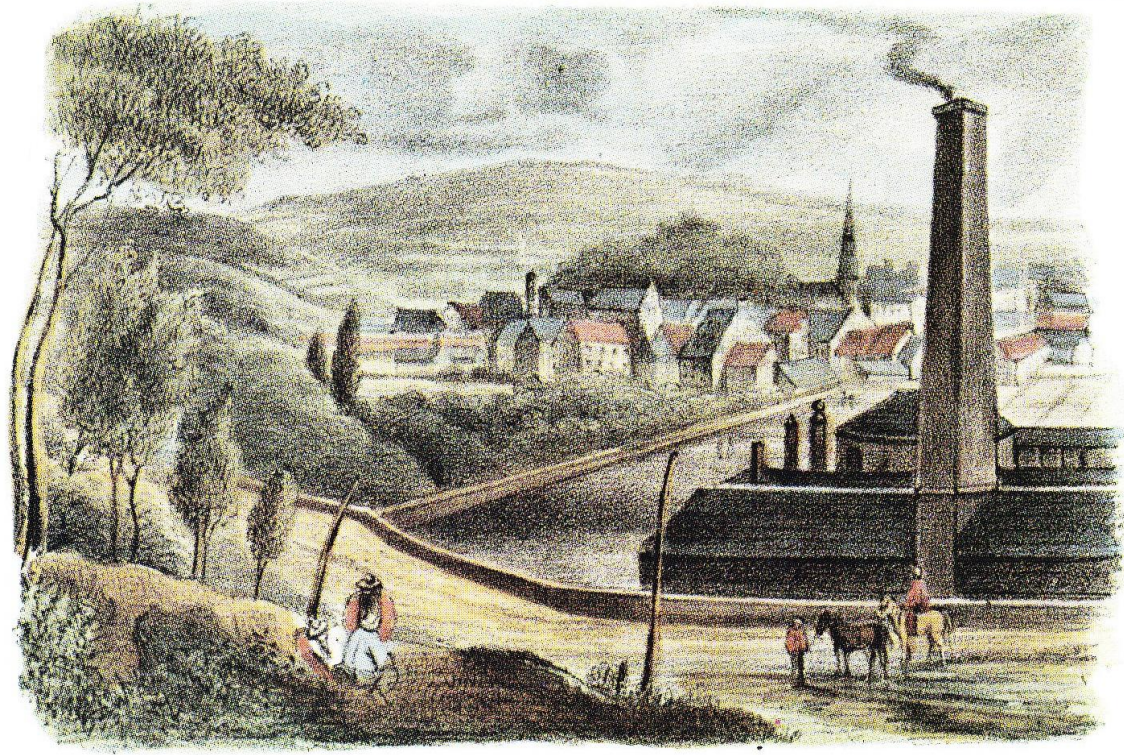


*W. Marshall, del.*

*H. Bond, sc.*

VERVIERS.

London, Black & Armstrong.

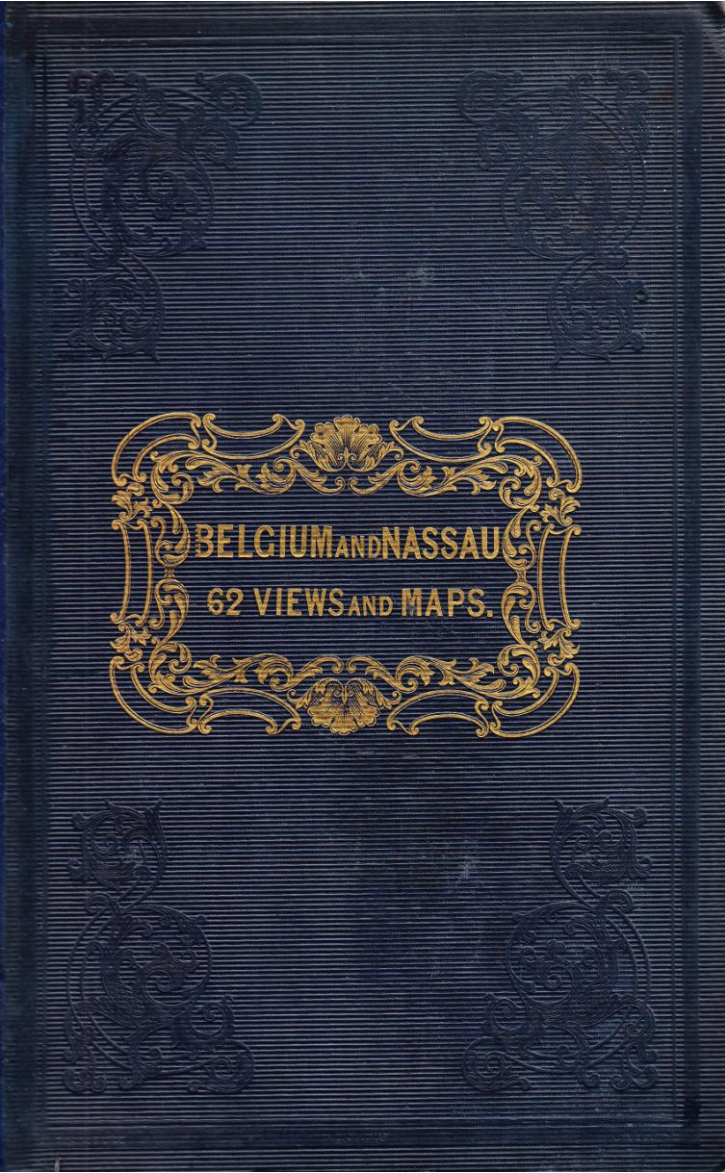


Yerriers.

## BIBLIOGRAPHIE.

### Ouvrages anglais contenant des gravures anglaises du dix-neuvième siècle consacrées notamment à la Belgique.

***Belgium & Nassau or the continental tourist*** (commencing at Antwerp, and proceeding through Brussels, Namur, Liege, Aix-la-Chapelle, Cologne, through the Baths of Nassau, and the Taunus Range of Mountains to Frankfort on the Main) ; London, Black and Armstrong, 1838, 138 pages. (62 illustrations)



BELGIUM AND NASSAU

62 VIEWS AND MAPS.

THE  
CONTINENTAL TOURIST,

BELGIUM & NASSAU.

SIXTY TWO FINE PLATES

AND MAPS, &c.



BELGIUM AND NASSAU;

OR,

THE CONTINENTAL TOURIST.

---

COMMENCING AT ANTWERP, AND PROCEEDING THROUGH BRUSSELS, NAMUR,  
LIEGE, AIX-LA-CHAPELLE, COLOGNE, THROUGH THE BATHS OF  
NASSAU, AND THE TAUNUS RANGE OF MOUNTAINS  
TO FRANKFORT ON THE MAIN.

---





## INDEX OF THE PLATES.

---

	Page
Wiesbaden, (Title page.)	
Antwerp .....	13
Ditto, Town Hall .....	22
Ditto, Cathedral.....	24
Mechlin .....	30
Ditto, Cathedral .....	31
Ditto, Brussel's Gate .....	ib.
Brussels .....	32
Ditto, Boulevard et Port de Laken .....	34
Ditto, Town Hall .....	35
Ditto, Prince of Orange Pa- lace .....	36
Ditto, House of Represen- tatives .....	ib.
Ditto, Palace Royale.....	37
Ditto, the Park .....	38
Ditto, Cathedral.....	40
Waterloo.....	45

---

Another Road leading from  
Brussels to Liége, we have illus-  
trated only by Views of

Namur, 2 Views.

View near Selain.

Dinant.

View near Plastrier.

Huy, 2 Views

View near Huy.

Choquier.

    Ditto, Castle.

Verviers.

Liége, 2 views.

    Ditto, St. Martin's Church.

    Ditto, Cathedral.

    Ditto, Palace

View near Liége.

Ruins of les quatre fils Aymont.

---

Aix-la-Chapelle, Cathedral ..55

Schoenforst. ....60

Ruins of Schoenberg .....ib.

Spa .....64

Theux .....ib.

    Ditto, View near.....ib.

Convent of Nonnenworth ....88

Linz.....93

Nieder Breysig .....94

Andernach .....97

St. Goar, & Ruins of Rhinfels.ib.

Ruins of the Castle of Ander-  
nach .....ib.

Braubach and the Marksburg.ib.

Ems .....109

Dausenau .....110

Oberursel .....113

Nassau .....114

    Ditto and Ruins of the Castle ib

Singhofen .....ib

Market Street, Wiesbaden ..124

Sonnenberg .....126

Koenigstein .....128

***Sketches on the Moselle, the Rhine and the Meuse***, by Clarkson Stanfield, Esq<sup>re</sup>. R.A.

[https://commons.wikimedia.org/wiki/Category:Sketches\\_on\\_the\\_Moselle,\\_the\\_Rhine\\_and\\_the\\_Meuse\\_\(1838\)](https://commons.wikimedia.org/wiki/Category:Sketches_on_the_Moselle,_the_Rhine_and_the_Meuse_(1838))

**Imprint**

London.: Published By Hodgson & Graves, Printsellers to Her Majesty, 6 Pall Mall., MDCCCXXXVIII.

**Physical Description** : [1], [26] pl. (incl. t.pl.); 552 mm.

**General Note**

The plates carry no numbers but are numbered in the List of Subjects as 1-30 (incl. t.pl., excl. engr. dedic.), but pl. 8/9, 16/17, 20/21 and 26/7 are pairs printed on one sheet, making the total number of plates 26 (excluding the engraved dedication).

<https://www.royalacademy.org.uk/art-artists/book/sketches-on-the-moselle-the-rhine-and-the-meuse-by-clarkson-stanfield-esq>

**Contents**

[T.pl. (= pl. 1), engr. dedic. and 'List of Subjects'] - [Plates 2-30].

**Responsibility Note**

No plate is signed, except pl. 5 (signed by lithographer 'W.G.'). The List of Subjects names their lithographers as L. Haghe, T.S. Boys, W. Gauci and A. Picken.

The work is dedicated by Clarkson Stanfield to the Duchess of Sutherland.

***Etchings in Belgium***

**(1883)**

**etchings by Ernest George with descriptive Letterpress**

Sheet size: about 10.25 x 14.25 inches • Image size: varies



**BRUGE**

***The City from Without; Old Walls, Notre  
Dame, and Belfry***

**PLATE I**



**BRUGE**

***Church of Notre Dame and Mont de Piété***

**PLATE II**



**BRUGE**

***The Palais de Justice***

**PLATE III**



**BRUGE**

*Windmills on Ramparts*

**PLATE IV**



**BRUGE**

*Canal, with Tower of Boucherie in distance*

**PLATE V**



**GHENT**

*The Hall of the Watermen's Guild*

**PLATE VI**



**GHENT**

*Castle of Ghent*



**GHENT**

*House of Alva*

**PLATE VII**



**GHENT**

*Old Houses in the Place St. Pharaïlde*

**PLATE X**

**PLATE VIII**



**TOURNAI**

*Ancient Bridge and City Wall*

**PLATE XII**

**GHENT**

*St. Nicholas and the Belfry*

**PLATE IX**



**TOURNAI**

*The Cathedral and Belfry*

**PLATE XIII**



**TOURNAI**

*Bridge and Water-Gate*

**PLATE XIV**



**BRUSSELS**

*Hôtel de Ville and Grande Place*

**PLATE XV**



**BRUSSELS**

*St. Gudule: Carved Pulpit*

**PLATE XVI**



**MALINES**

*St. Rombold*

**PLATE XVII**



**ANTWERP**

*The Cathedral of Notre Dame*

**PLATE XIX**



**ANTWERP**

*Well-Cover by Quentin Matsys*

**PLATE XX**



**HUY**

*Bridge, Cathedral, and Citadel*





**PLATE XXI**



**HUY**  
*Old Convent on the Meuse*

**PLATE XXIV**

**HUY**

*Apse of St. Maternus and Gateway*

**PLATE XXII**



**DINANT**  
*The Cathedral, Fortress, and the Meuse*

**PLATE XXV**

**HUY**

*West End of Cathedral from the Meuse*

**PLATE XXIII**



**LIÉGE**  
*Palais de Justice, once Bishop's Palace*

**PLATE XXV**



**LOUDENARDE**

*Hôtel de Ville*

**PLATE XXVII**



**LOUDENARDE**

*Chimney-piece in the Hôtel de Ville*

**PLATE XXVIII**



**YPRES**

*The Belfry of the Cloth Hall and the  
Cathedral Tower*

**PLATE XXVII**



**LOUVAIN**

*Spires of the Hotel de Ville, with the  
Cathedral in the Distance*

**PLATE XXX**

*Etchings in Belgium : with descriptive letterpress / by Ernest George,  
author of 'Etchings on the Mosel' and 'Etchings on the Loire'*

**Sir Ernest George RA**

RA Collection: Book

**Record number**

12/3820

**Author**

[Sir Ernest George RA](#)

**Edition**

First edition.

**Imprint**

London: Seeley, Jackson, and Halliday, 54 Fleet Street., MDCCCLXXVIII

**Physical Description**

[68] pages, 30 leaves of plates : illustrations ; 38 cm.

**General Note**

The 30 etchings show architectural views of the Belgian cities Bruges, Ghent, Tournai, Brussels, Mechelen, Antwerp, Huy, Dinant, Liege, Oudenarde, Ypres and Leuven.

**Binding Note**

Original light blue cloth binding with bevelled boards and blocked in gilt and black. All edges gilt. Titled in gilt on spine: "Etchings in Belgium. Ernest George."

**Subject**

Illustrated books  
Architecture - Belgium  
Etchings

## Contributors

[Sir Ernest George RA](#), illustrator  
[Seeley, Jackson, and Halliday \(London\)](#), publisher

## Quelques artistes associés à la gravure anglaise du dix-neuvième siècle.

Henry **BROWN** (1816-1870)

[http://balat.kikirpa.be/lithographes/fiches/Brown\\_Henri.htm](http://balat.kikirpa.be/lithographes/fiches/Brown_Henri.htm)

<https://rkd.nl/nl/explore/artists/Brown%2C%20Henry>

William **BROWN** (1814-1877)

Frère du précédent.

in ***Bryan's dictionary of painters and engravers***,

volume **1** (A-C), page 202

<https://ia800200.us.archive.org/15/items/bryansdictionary01bryabyu/bryansdictionary01bryabyu.pdf>

H. **BOND** (17??-18??)

Joseph **FUSSELL** (1818-1912) :

<https://www.royalacademy.org.uk/art-artists/name/joseph-fussell>

Louis **HAGHE** (1806-1885) :

[https://fr.wikipedia.org/wiki/Louis\\_Haghe](https://fr.wikipedia.org/wiki/Louis_Haghe)

W. **RADCLYFFE** (1783-1855) :

[https://en.wikipedia.org/wiki/William\\_Radclyffe](https://en.wikipedia.org/wiki/William_Radclyffe)

[https://commons.wikimedia.org/wiki/Category:William\\_Radclyffe](https://commons.wikimedia.org/wiki/Category:William_Radclyffe)

Edward (John) **ROBERTS** (1797-1865) :

<https://www.britishmuseum.org/collection/term/BIOG43829>

<https://www.saturdaygalleryart.com/edward-john-roberts-biography.html>

Edward John Roberts. Coliseum, Regents Park. Antique engraving on wove paper after the original by master engraver John Cox (fl.1834-1839). c. 1830. Signed in the plate. Image Size 4 1/8 x 5 3/4 inches. Framed dimensions: Approximately 12 x 14 inches.

J.(?) **SALMON** (17??-18??)

George Sidney **SHEPHERD** (1784-1862) :

[https://en.wikipedia.org/wiki/George\\_Shepherd\\_\(artist\)](https://en.wikipedia.org/wiki/George_Shepherd_(artist))

George Salisbury **SHURY** (1815??-1883??) :

<https://www.britishmuseum.org/collection/term/BIOG46169>

[https://www.britishmuseum.org/collection/object/P\\_1915-0508-513](https://www.britishmuseum.org/collection/object/P_1915-0508-513)

Shury (John) and Son, engraver.

John **SHURY** (1788-1848??) :

[https://commons.wikimedia.org/wiki/Category:John\\_Shury](https://commons.wikimedia.org/wiki/Category:John_Shury)

Clarkson **STANFIELD** (1793-1867) :

[https://fr.wikipedia.org/wiki/Clarkson\\_Frederick\\_Stanford](https://fr.wikipedia.org/wiki/Clarkson_Frederick_Stanford)

[https://commons.wikimedia.org/wiki/Category:William\\_Clarkson\\_Stanford?uselang=fr](https://commons.wikimedia.org/wiki/Category:William_Clarkson_Stanford?uselang=fr)

R. **WARWICH** (17??-18??) :

<https://collections.britishart.yale.edu/catalog/orbis:581601>

Benjamin **WINKLES** (1805-1856) :

<https://www.royalacademy.org.uk/art-artists/name/benjamin-winkles>

<http://onlinebooks.library.upenn.edu/webbin/book/lookupname?key=Winkles%2C%20Benjamin%2C%20engraver>

Gravures déjà publiées dans cette série d'articles.

« *Contribution à une redécouverte de la gravure ou de la chromolithographie anglaise du dix-neuvième siècle (001)* » : « *View near Selain, Vue près de Selain, Ansicht in der Nähe von Selain* », par Joseph **FUSSELL** (1818-1912), gravé par R. **WARWICH** (17??-18??), entre les pages 42 et 43 de **Belgium & Nassau** (1838). Il s'agit vraisemblablement de Sclayn, en bord de Meuse, entre Namur et Andenne, en province de Namur.

<https://www.idesetautres.be/upload/download.php?file=REDECOUVERTE%20001%20GRAVURE%20CHROMOLITHOGRAPHIE%20ANGLAISE%20DIX-NEUVIEME%20SIECLE.pdf>

« *Contribution à une redécouverte de la gravure ou de la chromolithographie anglaise du dix-neuvième siècle (002)* » : « *View near Plastrier, Vue près de Plastria, Ansicht in der Nähe von Plastrier* », par Joseph **FUSSELL** (1818-1912), gravé par H. **BOND** (17??-18??), entre les pages 46 et 47 de **Belgium & Nassau** (1838). Il s'agit probablement de Hastière, en province de Namur.

<https://www.idesetautres.be/upload/download.php?file=REDECOUVERTE%20002%20GRAVURE%20CHROMOLITHOGRAPHIE%20ANGLAISE%20DIX-NEUVIEME%20SIECLE.pdf>

« *Contribution à une redécouverte de la gravure ou de la chromolithographie anglaise du dix-neuvième siècle (003)* » : « *Iron forge at Rouillon, Forge à*



*Rouillon, Eisenhammer zu Rouillon* », par Joseph **FUSSELL** (1818-1912), gravé par John **SHURY & Son** (1788-1848??), entre les pages 60 et 61 de **Belgium & Nassau** (1838). Le village est situé en province de Namur.

<https://www.idesetautres.be/upload/download.php?file=REDECouverte%20003%20GRAVURE%20CHROMOLITHOGRAPHIE%20ANGLAISE%20DIX-NEUVIEME%20SIECLE.pdf>

« *Contribution à une redécouverte de la gravure ou de la chromolithographie anglaise du dix-neuvième siècle (004)* » : « *View near Rouillon, Ansicht in der Nähe von Rouillon, Vue près de Rouillon* », par Joseph **FUSSELL** (1818-1912), gravé par R. **WARWICH** (17??-18??), entre les pages 62 et 63 de **Belgium & Nassau** (1838). Le village est situé en province de Namur.

<https://www.idesetautres.be/upload/download.php?file=REDECouverte%20004%20GRAVURE%20CHROMOLITHOGRAPHIE%20ANGLAISE%20DIX-NEUVIEME%20SIECLE.pdf>

« *Contribution à une redécouverte de la gravure ou de la chromolithographie anglaise du dix-neuvième siècle (005)* » : « *View near Huy, Ansicht in der Nähe von Huy, Vue près de Huy* », par Joseph **SALMON** (1818-1912), gravé par **SHURY & Son**, entre les pages 52 et 53 de **Belgium & Nassau** (1838).

<https://www.idesetautres.be/upload/download.php?file=REDECouverte%20005%20GRAVURE%20CHROMOLITHOGRAPHIE%20ANGLAISE%20DIX-NEUVIEME%20SIECLE.pdf>

[005%20GRAVURE%20CHROMOLITHOGRAPHIE%20ANGLAISE%20DIX-NEUVIEME%20SIECLE.pdf](https://www.idesetautres.be/upload/download.php?file=REDECOUVERTE%20005%20GRAVURE%20CHROMOLITHOGRAPHIE%20ANGLAISE%20DIX-NEUVIEME%20SIECLE.pdf)

« *Contribution à une redécouverte de la gravure ou de la chromolithographie anglaise du dix-neuvième siècle (006)* » : « *Theux* », par Joseph **FUSSELL** (1818-1912), gravé par John **SHURY & Son** (1788-1848??), entre les pages 88 et 89 de ***Belgium & Nassau*** (1838).

<https://www.idesetautres.be/upload/download.php?file=REDECOUVERTE%20006%20GRAVURE%20CHROMOLITHOGRAPHIE%20ANGLAISE%20DIX-NEUVIEME%20SIECLE.pdf>

« *Contribution à une redécouverte de la gravure ou de la chromolithographie anglaise du dix-neuvième siècle (007)* » : « *Ruins of les quatre fils Aymon - Château des quatre fils Aymon - Ruins genannt les quatre fils Aymon* », par George Sidney **SHEPHERD** (1784-1862), gravé par John **SHURY & Son** (1788-1848??), entre les pages 78 et 79 de ***Belgium & Nassau*** (1838).

<https://www.idesetautres.be/upload/download.php?file=REDECOUVERTE%20007%20GRAVURE%20CHROMOLITHOGRAPHIE%20ANGLAISE%20DIX-NEUVIEME%20SIECLE.pdf>

« *Contribution à une redécouverte de la gravure ou de la chromolithographie anglaise du dix-neuvième siècle (008)* » : « *Spa* », par Shury (John) and Son,

entre les pages 86 et 87 de **Belgium & Nassau** (1838).

<https://www.idesetautres.be/upload/download.php?file=REDECOUVERTE%20008%20GRAVURE%20CHROMOLITHOGRAPHIE%20ANGLAISE%20DIX-NEUVIEME%20SIECLE.pdf>

« *Contribution à une redécouverte de la gravure ou de la chromolithographie anglaise du dix-neuvième siècle (009)* » : « *View near Choquier, Vue près de Choquier, In der Nähe von Choquier* » (Chokier, province de Liège), par Joseph **SALMON** (1818-1912), gravé par **SHURY & Son**, entre les pages 58 et 59 de **Belgium & Nassau** (1838).

<https://www.idesetautres.be/upload/download.php?file=REDECOUVERTE%20009%20GRAVURE%20CHROMOLITHOGRAPHIE%20ANGLAISE%20DIX-NEUVIEME%20SIECLE.pdf>

« *Contribution à une redécouverte de la gravure ou de la chromolithographie anglaise du dix-neuvième siècle (010)* » : « *View near Liege, Ansicht in der Nähe von Lüttich, Vue près de Liège* », par J. **FUSSELL**, gravé par **ROE**, entre les pages 76 et 77 de **Belgium & Nassau** (1838).

<https://www.idesetautres.be/upload/download.php?file=REDECOUVERTE%20010%20GRAVURE%20CHROMOLITHOGRAPHIE%20ANGLAISE%20DIX-NEUVIEME%20SIECLE.pdf>

"Town of Dinant upon the Meuse" dans Th. Roscoe, "**Belgium in a picturesque tour**", London, 1841. Gravure d'après un dessin de T. **ALLOM**, 108 x 162 cm. (Collection privée).

<https://www.idesetautres.be/upload/download.php?file=CONTRIBUTION%201142%20REDECOUVERTE%20GRAVURE%20DIX-NEUVIEME%20SIECLE%20PAYSAGE%20BELGE.pdf>

"Dinant et le château de Bouvignes sur la Meuse" -

"Dinant & Castle Bouvignes on the Meuse" dans "**Sketches on Moselle, the Rhine and the Meuse**". Londres, 1838, lithographie de L. HAGNE d'après un dessin de C. **STANFIELD** (1793-1867), 130 x 396 cm. (Collection privée).

<https://www.idesetautres.be/upload/download.php?file=CONTRIBUTION%20870%20REDECOUVERTE%20GRAVURE%20DIX-NEUVIEME%20SIECLE%20PAYSAGE%20BELGE%20DINANT.pdf>

"Dinant et le château de Bouvignes sur la Meuse" -

"Dinant & Castle Bouvignes on the Meuse" dans "**Sketches on Moselle, the Rhine and the Meuse**". Londres, 1838, lithographie de L. HAGNE d'après un dessin de C. **STANFIELD** (1793-1867), 130 x 396 cm. (Collection privée).

<https://www.idesetautres.be/upload/download.php?file=CONTRIBUTION%20870%20REDECOUVERTE%20GRAVURE%20DIX-NEUVIEME%20SIECLE%20PAYSAGE%20BELGE%20DINANT.pdf>

"Namur on the Sambre", G.S. **SHEPHERD** "delineavit R. **BRICE** sculpt.", dans "**Belgium and Nassau**" (London, Black et Armstrong, 1837, page 38). Burin sur acier de 102 x 147 cm. (Collection privée).

<https://www.idesetautres.be/upload/download.php?file=CONTRIBUTION%201089%20REDECOUVERTE%20GRAVURE%20DIX-NEUVIEME%20SIECLE%20PAYSAGE%20BELGE%20NAMUR.pdf>

« *Namur on the Meuse* », dans "**Sketches on the Moselle, the Rhine and the Meuse**", Londres 1838. Lithographie de Louis **HAGHE** d'après un dessin de William **STANFIELD** (1793-1867), 280 x 400 cm. (Collection privée).

<https://www.idesetautres.be/upload/download.php?file=CONTRIBUTION%201052%20REDECOUVERTE%20GRAVURE%20DIX-NEUVIEME%20SIECLE%20PAYSAGE%20BELGE%20NAMUR.pdf>

« *Saint-Martin's Church* », Liège, 1837. R. BRICE d'après Joseph **FUSSELL** (Birmingham, 1818 - Point Loma, 1912). Gravure sur acier, 100 x 142 cm. (Cabinet des Estampes de la Ville de Liège).

<https://www.idesetautres.be/upload/download.php?file=CONTRIBUTION%20996%20REDECOUVERTE%20GRAVURE%20DIX-NEUVIEME%20SIECLE%20PAYSAGE%20BELGE%20LIEGE.pdf>

“*Branch of the Meuse*”. Liège. Vers 1820. Charles **TURNER** (Woodstock, 1773 - Londres, 1857), d'après J. **ARNALD**. Eau-forte et manière noire, 190 x 275 cm. (Liège, Collections communales).

<https://www.idesetautres.be/upload/download.php?file=CONTRIBUTION%201185%20REDECOUVERTE%20GRAVURE%20DIX-NEUVIEME%20SIECLE%20PAYSAGE%20BELGE%20LIEGE.pdf>

### Livre de références belge :

Ch. **SEVERIN** ; *Histoire de la Belgique en images / Geschiedenis van*

**België in prenten** ; Bruxelles, J. Lebègue ; s. d. (1906 ?) ; 168-VIII pages). Avec quelque **300** gravures.

<https://www.idesetautres.be/upload/SEVERIN%20HISTOIRE%20BELGIQUE%20EN%20IMAGES%20TABLE%20MATIERES%20GESCHIEDENIS%20BELGIE%20IN%20PRENTEN%20INHOUDSTAFEL%20300%20GRAVURES%20LIENS%20INTERNET%20LINKS.pdf>

**Chromolithographies republiées  
dans d'autres séries d'articles :**

Bernard **GOORDEN** ; « **140** chromolithographies néerlandaises du dix-neuvième siècle / Bijdrage tot een herontdekking van de Nederlandse steendruk en chromolithografie in de negentiende eeuw in **Ons voorgeslacht** van Willem Jacobszoon **HOFDIJK** (1816-1888) met steendrukken van Pieter Willem Marinus **TRAP** (1821-1905) ». Liens **INTERNET** :

<https://www.idesetautres.be/upload/140%20CHROMOLITHOGRAPHIES%20NEERLANDAISES%20DIX-NEUVIEME%20SIECLE%20ONS%20VOORGESLACHT%201875%20HOFDIJK%20TRAP%20LIENS%20INTERNET.pdf>

Bernard **GOORDEN** ; « *Contribution à une redécouverte de la chromolithographie espagnole du dix-neuvième siècle / Contribución a un*

*redescubrimiento de la cromolitografía española del siglo XIX* : in **La Alhambra** (1856 ; **12** grabados), de Manuel **Fernández y González** (1821-1888). **Enlaces** / Liens **INTERNET** :

<https://www.idesetautres.be/upload/REDECOUVERTE%20GRAVURES%20CHROMOLITHOGRAPHIES%20ESPAGNOLES%20DIX-NEUVIEME%20SIECLE%20in%20ALHAMBRA%201856%20MANUEL%20FERNANDEZ%20Y%20GONZALEZ%20LIENS%20INTERNET.pdf>

Bernard **GOORDEN** ; « *Contribution à une redécouverte de la chromolithographie espagnole du dix-neuvième siècle / Contribución a un redescubrimiento de la cromolitografía española del siglo XIX* : in **Los siete infantes de Lara** (1853; **14** grabados), de Manuel **Fernández y González** (1821-1888). **Enlaces** / Liens **INTERNET** :

<https://www.idesetautres.be/upload/download.php?file=REDECOUVERTE%20GRAVURES%20CHROMOLITHOGRAPHIES%20ESPAGNOLES%20DIX-NEUVIEME%20SIECLE%20in%20SIETE%20INFANTES%20LARA%201853%20MANUEL%20FERNANDEZ%20Y%20GONZALEZ%20LIENS%20INTERNET.pdf>

Bernard **GOORDEN** ; « *Contribution à une redécouverte de la chromolithographie espagnole du dix-neuvième siècle / Contribución a un redescubrimiento de la cromolitografía española del siglo XIX* : in **El Príncipe**

**de los ingenios - Miguel de Cervantes Saavedra** (1876, **22** grabados), de Manuel Fernández y González (1821-1888). Enlaces / Liens **INTERNET** :

<https://www.idesetautres.be/upload/download.php?file=REDECOUVERTE%20GRAVURE%20ESPAGNOLE%20DIX-NEUVIEME%20SIECLE%20PRINCIPE%20INGENIOS%20CERVANTES%20LIENS%20INTERNET.pdf>

Bernard **GOORDEN** ; « Contribution à une redécouverte de la chromolithographie espagnole du dix-neuvième siècle / Contribución a un redescubrimiento de la cromolitografía española del siglo XIX » in **Lucrecia Borgia** (1864, **34** grabados) de Manuel Fernández y González (1821-1888). Liens INTERNET :

<https://www.idesetautres.be/upload/download.php?file=REDECOUVERTE%20GRAVURE%20CHROMOLITHOGRAPHIE%20ESPAGNOLE%20DIX-NEUVIEME%20SIECLE%20in%20LUCRECIA%20BORGIA%201864%20MANUEL%20FERNANDEZ%20Y%20GONZALEZ%20LIENS%20INTERNET.pdf>

« *Contribution à une redécouverte de la gravure belge au dix-neuvième siècle* », lithographie **1** :

“*Mort de Hereward le Saxon*”, frontispice dans M. **DEVILLIERS**, **Histoire de la conquête de l'Angleterre par les Normands** (d'après M. Augustin



THIERRY) ; Liège, H. Dessain imprimeur-libraire ; (1851) 2<sup>ème</sup> édition revue et corrigée, 312 pages. (« *Bibliothèque de la jeunesse chrétienne* »)

<https://www.idesetautres.be/upload/CONTRIBUTION%20163%20REDECOUVERTE%20GRAVURE%20BELGE%20DIX-NEUVIEME%20SIECLE%20LITHOGRAPHIE.pdf>

« *Contribution à une redécouverte de la gravure belge au dix-neuvième siècle* », lithographie **2** : “*Eldred ...*” en regard du frontispice dans M. **DEVILLIERS**, *Histoire de la conquête de l'Angleterre par les Normands* (d'après M. Augustin THIERRY) ; Liège, H. Dessain imprimeur-libraire ; (1851) 2<sup>ème</sup> édition revue et corrigée, 312 pages. (« *Bibliothèque de la jeunesse chrétienne* »)

<https://www.idesetautres.be/upload/CONTRIBUTION%20165%20REDECOUVERTE%20GRAVURE%20BELGE%20DIX-NEUVIEME%20SIECLE%20LITHOGRAPHIE.pdf>

Contribution à une redécouverte de la gravure belge sur bois au dix-neuvième siècle (**10**) / Bijdrage tot een herontdekking van de Belgische houtsnede in de negentiende eeuw. (**10**) : Louis-Antoine CAROLUS (1814-1865) (**1**). **Notger** / *épisode du château de Chèvremont*, entre les pages 118 et 119 de **Belges illustres 1** (1844) et, en couleurs / in kleur, **sans** nom d'auteur / **zonder** naam

(mais « G. Severeyns, *chromolith.* ») entre les pages 120 et 121 de ***Histoire de la Belgique*** (Théodore JUSTE ; Bruylant, s.d. (1868 ?), T. 1)

<https://www.idesetautres.be/upload/CONTRIBUTION%20010%20REDECOUVERTE%20GRAVURE%20BELGE%20DIX-NEUVIEME%20SIECLE%20CAROLUS%20001.pdf>

« Contribution à une redécouverte de la gravure sur bois en Belgique au dix-neuvième siècle (73) / Bijdrage tot een herontdekking van de houtsnede in België in de negentiende eeuw. (73) : César Auguste HEBERT (17.. ?-18.. ?) (1) ». “*Passage des Pyrénées*”, in Emile de LAVELEYE, ***Histoire des rois francs*** (Bruxelles, A. Jamar ; 1846, tome II, « *Bibliothèque nationale* ») :

<https://www.idesetautres.be/upload/CONTRIBUTION%20073%20REDECOUVERTE%20GRAVURE%20BELGE%20DIX-NEUVIEME%20SIECLE%20HEBERT%20001.pdf>

“*Marguerite d’Autriche*”, portrait comparé / vergeleken portret in ***Belges illustres*** (1844) et / en ***Biographie nationale*** (1854) :

<https://www.idesetautres.be/upload/CONTRIBUTION%20054%20REDECOUVERTE%20GRAVURE%20BELGE%20DIX-NEUVIEME%20SIECLE%20HENDRICKX%20014.pdf>

“*Charles le Téméraire*”, portrait comparé / vergeleken portret in ***Belges illustres*** (1844) et / en ***Biographie nationale*** (1854) :

<https://www.idesetautres.be/upload/CONTRIBUTION%20057%20REDECOUVERTE%20GRAVURE%20BELGE%20DIX-NEUVIEME%20SIECLE%20HENDRICKX%20017.pdf>

Comparaison du portrait de “*Richilde*”, illustration entre les pages 16 et 17, gravures “*composées et exécutées*” par le jeune Joseph **COOMANS** (1816-1889) pour ***Histoire de la Belgique*** (1836) par **COOMANS** aîné :

<https://www.idesetautres.be/upload/CONTRIBUTION%20181%20REDECOUVERTE%20GRAVURE%20BELGE%20DIX-NEUVIEME%20SIECLE%20HISTOIRE%20BELGIQUE%201836%20COOMANS%2049.pdf>

Comparaison du portrait de “*Godefroid de Bouillon*”, illustration entre pages 20 et 21, gravure “*composée et exécutée*” par le jeune Joseph **COOMANS** (1816-1889) pour ***Histoire de la Belgique*** (1836) par **COOMANS** aîné :

<https://www.idesetautres.be/upload/CONTRIBUTION%20183%20REDECOUVERTE%20GRAVURE%20BELGE%20DIX-NEUVIEME%20SIECLE%20HISTOIRE%20BELGIQUE%201836%20COOMANS%2050.pdf>

Comparaison du portrait de “*Jean 1<sup>er</sup>*”, illustration entre pages 50 et 51, gravure “*composée et exécutée*” par le jeune Joseph **COOMANS** (1816-1889) pour ***Histoire de la Belgique*** (1836) par **COOMANS** aîné :

<https://www.idesetautres.be/upload/CONTRIBUTION%20189%20REDECOUVERTE%20GRAVURE%20BELGE%20DIX-NEUVIEME%20SIECLE%20HISTOIRE%20BELGIQUE%201836%20COOMANS%2053.pdf>

Comparaison du portrait de “*Marie de Bourgogne*”, gravure **31**, illustration figurant entre les pages 94 et 95, “*composée et exécutée*” par le jeune Joseph

**COOMANS** (1816-1889) pour *Histoire de la Belgique* (1836) par **COOMANS** aîné :

<https://www.idesetautres.be/upload/CONTRIBUTION%20221%20REDECouverte%20GRAVURE%20BELGE%20DIX-NEUVIEME%20SIECLE%20HISTOIRE%20BELGIQUE%201836%20COOMANS%2069.pdf>

Comparaison du portrait de “*Charles Quint*”, gravure **35** figurant entre les pages 100 et 101, “*composée et exécutée*” par le jeune Joseph **COOMANS** (1816-1889) pour *Histoire de la Belgique* (1836) par **COOMANS** aîné :

<https://www.idesetautres.be/upload/CONTRIBUTION%20229%20REDECouverte%20GRAVURE%20BELGE%20DIX-NEUVIEME%20SIECLE%20HISTOIRE%20BELGIQUE%201836%20COOMANS%2073.pdf>

Comparaison du portrait de “(*Archiducs Albert et) Isabelle*”, gravure **46** figurant entre les pages 144 et 145, “*composée et exécutée*” par le jeune Joseph **COOMANS** (1816-1889) pour *Histoire de la Belgique* (1836) par **COOMANS** aîné :

<https://www.idesetautres.be/upload/CONTRIBUTION%20251%20REDECouverte%20GRAVURE%20BELGE%20DIX-NEUVIEME%20SIECLE%20HISTOIRE%20BELGIQUE%201836%20COOMANS%2084.pdf>

Lithographies du cortège historique (« *Tournoi de l'arbre d'or* ») de la ville de **Bruges** en **1907**, finalisées par I. De Haene-Bodart sur base d'illustrations de Florimond Van Acker (1858-1940):

*Antoine de Bourgogne ;*

*Porte-étendard de Flandre ;*

*Philippe de Comines ;*

*Adolphe de Clèves ;*

*Le Sire d'Argueil ;*

*Charles le Téméraire ;*

*Dames de la Cour de Bourgogne (XVème siècle) ;*

*Groupe de la Cour de Bourgogne ;*

*Trompette et ménestrels ;*

*Gardes de la Cour de Bourgogne.*

A télécharger GRATUITEMENT au lien :

<https://www.idesetautres.be/upload/BRUGES%20CORTEGE%20HISTORIQUE%201907%20TOURNOI%20ARBRE%20OR%20LITHOGRAPHIES%20FLORIMOND%20VAN%20ACKER%20CARTES%20POSTALES.pdf>

« *Contribution à une redécouverte de la gravure belge au dix-neuvième*

siècle » (252), chromolithographie de Guillaume **Severeyns** (1829 ?? - 1909 ??) : “*Armes, ustensiles et monuments germains*”, frontispice dans Théodore **JUSTE**, ***Histoire de Belgique depuis les temps primitifs jusqu’à nos jours*** (Bruxelles, Bruylant-Christophe & Cie éditeurs, s.d. = 1868 ?, T. 1) : <https://www.idesetautres.be/upload/CONTRIBUTION%20252%20REDECOUVERTE%20GRAVURE%20BELGE%20DIX-NEUVIEME%20SIECLE%20LITHOGRAPHIE%20SEVEREYNS.pdf>

« *Contribution à une redécouverte de la gravure belge au dix-neuvième siècle* » (254), chromolithographie de Guillaume **Severeyns** (1829 ?? - 1909 ??) : “*Entrée à Anvers de Philippe le Hardi (1384)*”, frontispice dans Théodore **JUSTE**, ***Histoire de Belgique depuis les temps primitifs jusqu’à nos jours*** (Bruxelles, Bruylant-Christophe & Cie éditeurs, s.d. = 1868 ?, T. 2) : <https://www.idesetautres.be/upload/CONTRIBUTION%20254%20REDECOUVERTE%20GRAVURE%20BELGE%20DIX-NEUVIEME%20SIECLE%20LITHOGRAPHIE%20SEVEREYNS.pdf>

“*Marie-Thérèse*” (impératrice d’Autriche), gravure 49 figurant entre les pages 162 et 163, “*composée et exécutée*” par le jeune Joseph **COOMANS** (1816-1889) pour ***Histoire de la Belgique*** (1836) par **COOMANS** aîné :

<https://www.idesetautres.be/upload/CONTRIBUTION%20255%20REDECOUVERTE%20GRAVURE%20BELGE%20DIX-NEUVIEME%20SIECLE%20HISTOIRE%20BELGIQUE%201836%20COOMANS%2086.pdf>

« *Contribution à une redécouverte de la gravure belge au dix-neuvième siècle* » (256), chromolithographie de Guillaume **Severeyns** (1829 ?? - 1909 ??) : “*Combat des échasses de Namur*”, frontispice dans Théodore **JUSTE**, *Histoire de Belgique depuis les temps primitifs jusqu’à nos jours* (Bruxelles, Bruylant-Christophe & Cie éditeurs, s.d. = 1868 ?, T. 3) :

<https://www.idesetautres.be/upload/CONTRIBUTION%20256%20REDECOUVERTE%20GRAVURE%20BELGE%20DIX-NEUVIEME%20SIECLE%20LITHOGRAPHIE%20SEVEREYNS.pdf>

« *Contribution à une redécouverte de la gravure belge au dix-neuvième siècle* » (258), chromolithographie de Guillaume **Severeyns** (1829 ?? - 1909 ??) : “*Scènes de la vie des Germains*”, entre les pages 6-7 de Théodore **JUSTE**, *Histoire de Belgique depuis les temps primitifs jusqu’à nos jours* (Bruxelles, Bruylant-Christophe & Cie éditeurs, s.d. = 1868 ?, T. 1) :

<https://www.idesetautres.be/upload/CONTRIBUTION%20258%20REDECOUVERTE%20GRAVURE%20BELGE%20DIX-NEUVIEME%20SIECLE%20LITHOGRAPHIE%20SEVEREYNS.pdf>

« *Contribution à une redécouverte de la gravure belge au dix-neuvième siècle* » (260), chromolithographie de Guillaume **Severeyns** (1829 ?? - 1909 ??) : “*Trouvères excitant le peuple à prendre part à la Croisade*”, entre les pages 106-107 de Théodore **JUSTE**, *Histoire de Belgique depuis les temps primitifs jusqu’à nos jours* (Bruxelles, Bruylant-Christophe & Cie éditeurs, s.d. = 1868 ?, T. 1) :

<https://www.idesetautres.be/upload/CONTRIBUTION%20260%20REDECOUVERTE%20GRAVURE%20BELGE%20DIX-NEUVIEME%20SIECLE%20LITHOGRAPHIE%20SEVEREYNS.pdf>

« *Contribution à une redécouverte de la gravure belge au dix-neuvième siècle* » (262), chromolithographie de Guillaume **Severeyns** (1829 ?? - 1909 ??) : “*Fêtes du Moyen âge*” (tir à l’arbalète, fêtes théâtrales et concours littéraires, tir à l’arc), entre les pages 266-267 de Théodore **JUSTE**, *Histoire de Belgique depuis les temps primitifs jusqu’à nos jours* (Bruxelles, Bruylant-Christophe & Cie éditeurs, s.d. = 1868 ?, T. 1) :

<https://www.idesetautres.be/upload/CONTRIBUTION%20262%20REDECOUVERTE%20GRAVURE%20BELGE%20DIX-NEUVIEME%20SIECLE%20LITHOGRAPHIE%20SEVEREYNS.pdf>

« *Contribution à une redécouverte de la gravure belge au dix-neuvième siècle* » (264), chromolithographie de Guillaume **Severeyns** (1829 ?? - 1909 ??) : “*Philippe le Beau remportant à Namur le prix de l’arbalète (mai 1490)*”, entre les pages 102-103 de Théodore **JUSTE**, *Histoire de Belgique depuis les temps primitifs jusqu’à nos jours* (Bruxelles, Bruylant-Christophe & Cie éditeurs, s.d. = 1868 ?, T. 2) :

<https://www.idesetautres.be/upload/CONTRIBUTION%20264%20REDECOUVERTE%20GRAVURE%20BELGE%20DIX-NEUVIEME%20SIECLE%20LITHOGRAPHIE%20SEVEREYNS.pdf>

Contribution à une redécouverte de la gravure belge sur bois au dix-neuvième siècle (44) / Bijdrage tot een herontdekking van de Belgische houtsnede in de



negentiende eeuw. (44) : Henri HENDRICKX (1817-1894) (9). “*Chapitre de la Toison d’or*”, gravure colorisée (chromolithographie) figurant entre les pages 48-49 de **JUSTE**, *Histoire de Belgique* (1868 ?, Tome 2), sous la signature de G. Severeyns.

<https://www.idesetautres.be/upload/CONTRIBUTION%20044BIS%20REDECOUVERTE%20GRAVURE%20BELGE%20DIX-NEUVIEME%20SIECLE%20HENDRICKX%20009%20LITHOGRAPHIE%20SEVEREYNS.pdf>

« Contribution à une redécouverte de la gravure belge sur bois au dix-neuvième siècle (265) / Bijdrage tot een herontdekking van de Belgische houtsnede van de negentiende eeuw. (265) : chef **germain**, dans **JUSTE**, *Histoire de Belgique*, (1868 ?), T. 1.

<https://www.idesetautres.be/upload/CONTRIBUTION%20265%20REDECOUVERTE%20GRAVURE%20BELGE%20DIX-NEUVIEME%20SIECLE%20HISTOIRE%20BELGIQUE%20HENDRICKX.pdf>

« *Contribution à une redécouverte de la gravure belge au dix-neuvième siècle* » (266), chromolithographie de Guillaume **Severeyns** (1829 ?? - 1909 ??) : “1830”, entre les pages 94-95 de Théodore **JUSTE**, *Histoire de Belgique depuis les temps primitifs jusqu’à nos jours* (Bruxelles, Bruylant-Christophe & Cie éditeurs, s.d. = 1868 ?, Tome 3) :

<https://www.idesetautres.be/upload/CONTRIBUTION%20266%20REDECOUVERTE%20GRAVURE%20BELGE%20DIX-NEUVIEME%20SIECLE%20LITHOGRAPHIE%20SEVEREYNS.pdf>

« *Contribution à une redécouverte de la gravure belge au dix-neuvième siècle* » (**270**), chromolithographie de Guillaume **Severeyns** (1829 ?? - 1909 ??) : “*L’union fait la force*”, entre les pages 156-157 de Théodore **JUSTE**, *Histoire de Belgique depuis les temps primitifs jusqu’à nos jours* (Bruxelles, Bruylant-Christophe & Cie éditeurs, s.d. = 1868 ?, Tome **3**) :

<https://www.idesetautres.be/upload/CONTRIBUTION%20270%20REDECOUVERTE%20GRAVURE%20BELGE%20DIX-NEUVIEME%20SIECLE%20LITHOGRAPHIE%20SEVEREYNS.pdf>

### Quelques gravures réalisées par les frères BROWN.

“*Contribution à une redécouverte de la gravure belge sur bois au dix-neuvième siècle* (**3**) / *Bijdrage tot een herontdekking van de Belgische houtsnede in de negentiende eeuw* (**3**) : *Boduognat, de oudste held van België*”, par Henry **BROWN** (1816-1870) d’après Gustave **WAPPERS** (1803-1875), figurant à la première page / op beginpagina van de *Geschiedenis van België* (1845) door Hendrik **CONSCIENCE** :

<https://www.idesetautres.be/upload/CONTRIBUTION%20003%20REDECOUVERTE%20GRAVURE%20BELGE%20DIX-NEUVIEME%20SIECLE%20BROWN%20HENRY%20001%20BGOORDEN.pdf>

“*Contribution à une redécouverte de la gravure belge sur bois au dix-neuvième siècle* (**291**) / *Bijdrage tot een herontdekking van de Belgische houtsnede in*

de negentiende eeuw (**291**) : “Anvers au quinzième siècle”, à la page 207 de / op bladzijde 207 van **MOKE**, **Abrégé de l’histoire de Belgique** :

<https://www.idesetautres.be/upload/CONTRIBUTION%20291%20REDECOUVERTE%20GRAVURE%20BELGE%20DIX-NEUVIEME%20SIECLE%20BROWN%20HENRY%20BGOORDEN.pdf>

illustration hors texte (planche XVI), « *palais de Kandy (Ceylan)* », figurant entre les pages 56 et 57 du tome **1** d’Ernest **BRETON** (1812-1875), **Monuments de tous les peuples du monde** (imprimé par les soins d’Auguste WAHLEN, éditeur; 1843), gravée par William **BROWN** (1814-1877).

<https://www.idesetautres.be/upload/download.php?file=CONTRIBUTION%2029%20REDECOUVERTE%20GRAVURE%20BELGE%20DIX-NEUVIEME%20SIECLE%20WILLIAM%20BROWN%201843.pdf>

illustration pour l’introduction à l’« *Inde* », figurant à la page 7 du tome **1** d’Ernest **BRETON** (1812-1875), **Monuments de tous les peuples du monde** (imprimé par les soins d’Auguste WAHLEN, éditeur; 1843), gravée par William **BROWN** (1814-1877) ou Henry **BROWN** (1816-1870).

<https://www.idesetautres.be/upload/download.php?file=CONTRIBUTION%201034%20REDECOUVERTE%20GRAVURE%20BELGE%20DIX-NEUVIEME%20SIECLE%20BROWN%201843.pdf>

illustration hors texte (planche II), « *intérieur du temple d’Indra à Ellora (Inde)* », figurant entre les pages 16 et 17 du tome **1** d’Ernest **BRETON** (1812-

1875), *Monuments de tous les peuples du monde* (imprimé par les soins d'Auguste WAHLEN, éditeur; 1843), gravée par Henry **BROWN** (1816-1870).

<https://www.idesetautres.be/upload/download.php?file=CONTRIBUTION%20845%20REDECOUVERTE%20GRAVURE%20BELGE%20DIX-NEUVIEME%20SIECLE%20BROWN.pdf>

illustration hors texte (planche IV), « *Pagode à Benares (Inde)* », première de deux, figurant entre les pages 24 et 25 du tome **1** d'Ernest **BRETON** (1812-1875), *Monuments de tous les peuples du monde* (imprimé par les soins d'Auguste WAHLEN, éditeur; 1843), gravée par William **BROWN** (1814-1877).

<https://www.idesetautres.be/upload/download.php?file=CONTRIBUTION%201048%20REDECOUVERTE%20GRAVURE%20BELGE%20DIX-NEUVIEME%20SIECLE%20WILLIAM%20BROWN%201843.pdf>

### Liens vers d'autres gravures relatives à des paysages belges du 19<sup>ème</sup> siècle :

« *Contribution à une redécouverte de la gravure belge au dix-neuvième siècle* » (**696**) : “*La ville de Gand vers 1540, d’après le tableau de Luc d’Heere*” (province de Flandre orientale), illustration gravée par Otto **WEBER** (1832-1888) d’après François Emile **PUTTAERT** (1829-1901), pour *La Belgique illustrée* **1** par Eugène **VAN BEMMEL**

<https://www.idesetautres.be/upload/download.php?file=CONTRIBUTION%20696%20REDECOUVERTE%20GRAVURE%20BELGE%20DIX-NEUVIEME%20SIECLE%20PUTTAERT.pdf>

« *Contribution à une redécouverte de la gravure belge au dix-neuvième siècle* » (315) : illustration gravée d'après François Emile **PUTTAERT** (1829-1901). “*Restes de la première enceinte*” (de Bruxelles, 1040) entre la rue de Ligne et le Treurenberg ; à la page 11 de *La Belgique illustrée* 1 par Eugène **VAN BEMMEL** (Bruxelles, Christophe Bruylant ; vers 1880).

<https://www.idesetautres.be/upload/CONTRIBUTION%20315%20REDECOUVERTE%20GRAVURE%20BELGE%20DIX-NEUVIEME%20SIECLE%20PUTTAERT.pdf>

« *Contribution à une redécouverte de la gravure belge au dix-neuvième siècle* » (317) : illustration gravée par Albert **DOMS** (18??-18??) d'après François Emile **PUTTAERT** (1829-1901) ?... “*Vue du village et de l'église de Forest*” (Bruxelles), à la page 122 de *La Belgique illustrée* 1 par Eugène **VAN BEMMEL** (Bruxelles, Christophe Bruylant ; vers 1880).

<https://www.idesetautres.be/upload/CONTRIBUTION%20317%20REDECOUVERTE%20GRAVURE%20BELGE%20DIX-NEUVIEME%20SIECLE%20DOMS%20PUTTAERT.pdf>

« *Contribution à une redécouverte de la gravure belge au dix-neuvième siècle* » (319) : illustration gravée d'après François Emile **PUTTAERT** (1829-1901). “*Hôpital Saint-Jean et boulevard – vue prise des bas-fonds du Jardin*”

*Botanique*” (Bruxelles), à la page 41 de **La Belgique illustrée 1** par Eugène **VAN BEMMEL** (Bruxelles, Christophe Bruylant ; vers 1880).

<https://www.idesetautres.be/upload/CONTRIBUTION%20319%20REDECOUVERTE%20GRAVURE%20BELGE%20DIX-NEUVIEME%20SIECLE%20PUTTAERT.pdf>

« *Contribution à une redécouverte de la gravure belge au dix-neuvième siècle* » (321) : “*Vue du vieux Bruxelles – bras de la Senne, rue Saint-Géry, et moulin dit Ruyschmolen*”, illustration gravée d’après François Emile **PUTTAERT** (1829-1901), à la page 99 de **La Belgique illustrée 1** par Eugène **VAN BEMMEL** (Bruxelles, Christophe Bruylant ; vers 1880).

<https://www.idesetautres.be/upload/CONTRIBUTION%20321%20REDECOUVERTE%20GRAVURE%20BELGE%20DIX-NEUVIEME%20SIECLE%20PUTTAERT.pdf>

« *Contribution à une redécouverte de la gravure belge au dix-neuvième siècle* » (323) : “*Maison de Juste Lipse*” (Overijse), illustration gravée d’après François Emile **PUTTAERT** (1829-1901), à la page 126 de **La Belgique illustrée 1** par Eugène **VAN BEMMEL** (Bruxelles, Christophe Bruylant ; vers 1880).

<https://www.idesetautres.be/upload/CONTRIBUTION%20323%20REDECOUVERTE%20GRAVURE%20BELGE%20DIX-NEUVIEME%20SIECLE%20PUTTAERT.pdf>

« *Contribution à une redécouverte de la gravure belge au dix-neuvième siècle* » (436) : “*Durbuy*”, illustration gravée d’après François Emile **PUTTAERT** (1829-1901), à la page 516 de *La Belgique illustrée 2* par Eugène **VAN BEMMEL** (Bruxelles, Christophe Bruylant ; vers 1880).

<https://www.idesetautres.be/upload/CONTRIBUTION%20436%20REDECOUVERTE%20GRAVURE%20BELGE%20DIX-NEUVIEME%20SIECLE%20PUTTAERT.pdf>

« *Contribution à une redécouverte de la gravure belge au dix-neuvième siècle* » (438) : “*La Roche en Ardennes*”, illustration gravée d’après François Emile **PUTTAERT** (1829-1901), à la page 520 de *La Belgique illustrée 2* par Eugène **VAN BEMMEL** (Bruxelles, Christophe Bruylant ; vers 1880).

<https://www.idesetautres.be/upload/CONTRIBUTION%20438%20REDECOUVERTE%20GRAVURE%20BELGE%20DIX-NEUVIEME%20SIECLE%20PUTTAERT.pdf>

« *Contribution à une redécouverte de la gravure belge au dix-neuvième siècle* » (440) : “*Rochers du Hérou*” (vallée de l’Ourthe), illustration gravée d’après François Emile **PUTTAERT** (1829-1901), à la page 525 de *La Belgique illustrée 2* par Eugène **VAN BEMMEL** (Bruxelles, Christophe Bruylant ; vers 1880).

<https://www.idesetautres.be/upload/CONTRIBUTION%20440%20REDECOUVERTE%20GRAVURE%20BELGE%20DIX-NEUVIEME%20SIECLE%20PUTTAERT.pdf>

« *Contribution à une redécouverte de la gravure belge au dix-neuvième siècle* » (442) : “*Marche*” (Famenne), illustration gravée d’après François Emile **PUTTAERT** (1829-1901), à la page 527 de *La Belgique illustrée 2* par Eugène **VAN BEMMEL** (Bruxelles, Christophe Bruylant ; vers 1880).

<https://www.idesetautres.be/upload/CONTRIBUTION%20442%20REDECOUVERTE%20GRAVURE%20BELGE%20DIX-NEUVIEME%20SIECLE%20PUTTAERT.pdf>

« *Contribution à une redécouverte de la gravure belge au dix-neuvième siècle* » (444) : “*Neufchâteau*”, illustration gravée d’après François Emile **PUTTAERT** (1829-1901), à la page 547 de *La Belgique illustrée 2* par Eugène **VAN BEMMEL** (Bruxelles, Christophe Bruylant ; vers 1880).

<https://www.idesetautres.be/upload/CONTRIBUTION%20444%20REDECOUVERTE%20GRAVURE%20BELGE%20DIX-NEUVIEME%20SIECLE%20PUTTAERT.pdf>

« *Contribution à une redécouverte de la gravure belge au dix-neuvième siècle* » (446) : “*Herbeumont*”, illustration gravée d’après François Emile **PUTTAERT** (1829-1901), à la page 549 de *La Belgique*



*illustrée 2* par Eugène **VAN BEMMEL** (Bruxelles, Christophe Bruylant ; vers 1880).

<https://www.idesetautres.be/upload/CONTRIBUTION%20446%20REDECOUVERTE%20GRAVURE%20BELGE%20DIX-NEUVIEME%20SIECLE%20PUTTAERT.pdf>

“*Abbaye de Villers*” de Victor DEDONCKER (1827-1881), figurant entre les pages 34 et 35 de *Récits historiques belges* par Adolphe **SIRET** (Bruxelles, H. Tarlier ; Tournai, Casterman, 1855-1861) :

<https://www.idesetautres.be/upload/CONTRIBUTION%20088%20REDECOUVERTE%20GRAVURE%20BELGE%20DIX-NEUVIEME%20SIECLE%20DEDONCKER%20002.pdf>

“*Ruines de l’abbaye de Villers*” , gravure **38** figurant entre les pages 116 et 117, “*composée et exécutée*” par le jeune Joseph **COOMANS** (1816-1889) pour *Histoire de la Belgique* (1836) par **COOMANS** aîné :

<https://www.idesetautres.be/upload/CONTRIBUTION%20235%20REDECOUVERTE%20GRAVURE%20BELGE%20DIX-NEUVIEME%20SIECLE%20HISTOIRE%20BELGIQUE%201836%20COOMANS%2076.pdf>

« *Villers* », par P.L. (Paul Lauters) et H. BROWN, Gravure extraite de **Eugène GENS**, *Ruines et paysages en Belgique* (Bruxelles, A. Jamar ; 1849-1854, « *Bibliothèque nationale / Série historique* ») :

<https://www.idesetautres.be/upload/CONTRIBUTION%20038%20REDECOUVERTE%20GRAVURE%20BELGE%20DIX-NEUVIEME%20SIECLE%20LAUTERS%20004.pdf>

« *Steenberghen* » (par H. Hendrickx, d. et Pannemaker), entre les pages 44 et 45 de [Eugène GENS](#) ; *Ruines et paysages en Belgique* ; Bruxelles, A. Jamar ; 1849, 1854, 204 pages. (« *Bibliothèque nationale* »)

<https://www.idesetautres.be/upload/CONTRIBUTION%20039%20REDECouverte%20GRAVURE%20BELGE%20DIX-NEUVIEME%20SIECLE%20HENDRICKX%20007.pdf>

“*Notre-Dame d’Anvers*”, gravure **42** figurant entre les pages 128 et 129, “composée et exécutée” par le jeune Joseph **COOMANS** (1816-1889) pour *Histoire de la Belgique* (1836) par [COOMANS](#) aîné :

<https://www.idesetautres.be/upload/CONTRIBUTION%20243%20REDECouverte%20GRAVURE%20BELGE%20DIX-NEUVIEME%20SIECLE%20HISTOIRE%20BELGIQUE%201836%20COOMANS%2080.pdf>

“*Hôtel de ville de Louvain*”, gravure **47** figurant entre les pages 148 et 149, “composée et exécutée” par le jeune Joseph **COOMANS** (1816-1889) pour *Histoire de la Belgique* (1836) par [COOMANS](#) aîné :

<https://www.idesetautres.be/upload/CONTRIBUTION%20253%20REDECouverte%20GRAVURE%20BELGE%20DIX-NEUVIEME%20SIECLE%20HISTOIRE%20BELGIQUE%201836%20COOMANS%2085.pdf>

« *Contribution à une redécouverte de la gravure belge au dix-neuvième siècle* » (**448**) : “*La Semois*” (Luxembourg belge), illustration gravée d’après

Dieudonné **LANCELOT** (1822-1894), à la page 537 de *La Belgique illustrée 2* par Eugène **VAN BEMMEL** (Bruxelles, Christophe Bruylant ; vers 1880).

<https://www.idesetautres.be/upload/CONTRIBUTION%20448%20REDECOUVERTE%20GRAVURE%20BELGE%20DIX-NEUVIEME%20SIECLE%20LANCELOT.pdf>

« *Contribution à une redécouverte de la gravure belge au dix-neuvième siècle* » (450) : “*Vue de l’ancien prieuré de Conques*” (Luxembourg belge), illustration gravée d’après Dieudonné **LANCELOT** (1822-1894), à la page 546 de *La Belgique illustrée 2* par Eugène **VAN BEMMEL** (Bruxelles, Christophe Bruylant ; vers 1880).

<https://www.idesetautres.be/upload/CONTRIBUTION%20450%20REDECOUVERTE%20GRAVURE%20BELGE%20DIX-NEUVIEME%20SIECLE%20LANCELOT.pdf>

« *Contribution à une redécouverte de la gravure belge au dix-neuvième siècle* » (511) : illustration gravée par Charles **LAPLANTE** (1837-1903) d’après François Emile **PUTTAERT** (1829-1901), frontispice (en page 1) de l’introduction à *La Belgique illustrée 1* par Eugène **VAN BEMMEL** (Bruxelles, Christophe Bruylant ; vers 1880).

<https://www.idesetautres.be/upload/CONTRIBUTION%20511%20REDECOUVERTE%20GRAVURE%20BELGE%20DIX-NEUVIEME%20SIECLE%20PUTTAERT%20LAPLANTE.pdf>

« *Contribution à une redécouverte de la gravure belge au dix-neuvième siècle* » (513) : illustration gravée par Henry **BROWN** (1816-1870), frontispice (en page 5) du Brabant dans *La Belgique illustrée 1* par Eugène **VAN BEMMEL** (Bruxelles, Christophe Bruylant ; vers 1880).

<https://www.idesetautres.be/upload/CONTRIBUTION%20513%20REDECOUVERTE%20GRAVURE%20BELGE%20DIX-NEUVIEME%20SIECLE%20BROWN.pdf>

« *Contribution à une redécouverte de la gravure belge au dix-neuvième siècle* » (515) : illustration gravée par Charles **LAPLANTE** (1837-1903) d'après François Emile **PUTTAERT** (1829-1901), frontispice (en page 9) pour Bruxelles dans *La Belgique illustrée 1* par Eugène **VAN BEMMEL** (Bruxelles, Christophe Bruylant ; vers 1880).

<https://www.idesetautres.be/upload/CONTRIBUTION%20515%20REDECOUVERTE%20GRAVURE%20BELGE%20DIX-NEUVIEME%20SIECLE%20PUTTAERT.pdf>

« *Contribution à une redécouverte de la gravure belge au dix-neuvième siècle* » (517) : illustration gravée par Otto **WEBER** (1832-1888) d'après François Emile **PUTTAERT** (1829-1901), frontispice (en page 305) pour la Flandre occidentale dans *La Belgique illustrée 1* par Eugène **VAN BEMMEL** (Bruxelles, Christophe Bruylant ; vers 1880).

<https://www.idesetautres.be/upload/CONTRIBUTION%20517%20REDECouverte%20GRAVURE%20BELGE%20DIX-NEUVIEME%20SIECLE%20PUTTAERT.pdf>

« *Contribution à une redécouverte de la gravure belge au dix-neuvième siècle* » (519) : illustration gravée par Otto **WEBER** (1832-1888) d'après François Emile **PUTTAERT** (1829-1901), frontispice (en page 309) pour Bruges dans *La Belgique illustrée 1* par Eugène **VAN BEMMEL** (Bruxelles, Christophe Bruylant ; vers 1880).

<https://www.idesetautres.be/upload/CONTRIBUTION%20519%20REDECouverte%20GRAVURE%20BELGE%20DIX-NEUVIEME%20SIECLE%20PUTTAERT.pdf>

« *Contribution à une redécouverte de la gravure belge au dix-neuvième siècle* » (521) : illustration gravée par Otto **WEBER** (1832-1888) d'après François Emile **PUTTAERT** (1829-1901), frontispice (en page 149) pour la province de Namur dans *La Belgique illustrée 2* par Eugène **VAN BEMMEL** (Bruxelles, Christophe Bruylant ; vers 1880).

<https://www.idesetautres.be/upload/CONTRIBUTION%20521%20REDECouverte%20GRAVURE%20BELGE%20DIX-NEUVIEME%20SIECLE%20PUTTAERT.pdf>

« *Contribution à une redécouverte de la gravure belge au dix-neuvième siècle* » (531) : “*La chapelle Notre Dame-du-besoin à Uccle-Stalle vers 1870*” gravée par E. A. **TILLY** (1840-1898) d'après François Emile **PUTTAERT** (1829-1901), en page 303 dans *Histoire illustrée*

**de la forêt de Soignes 3** par Sander **PIERRON** (Bruxelles, Pensée belge ; 1930).

<https://www.idesetautres.be/upload/CONTRIBUTION%20531%20REDECOUVERTE%20GRAVURE%20BELGE%20DIX-NEUVIEME%20SIECLE%20PUTTAERT.pdf>

« *Contribution à une redécouverte de la gravure belge au dix-neuvième siècle* » (**533**) : illustration gravée par Otto **WEBER** (1832-1888) d'après François Emile **PUTTAERT** (1829-1901), frontispice (en page 153) pour Namur dans **La Belgique illustrée 2** par Eugène **VAN BEMMEL** (Bruxelles, Christophe Bruylant ; vers 1880).

<https://www.idesetautres.be/upload/CONTRIBUTION%20533%20REDECOUVERTE%20GRAVURE%20BELGE%20DIX-NEUVIEME%20SIECLE%20PUTTAERT.pdf>

« *Contribution à une redécouverte de la gravure belge au dix-neuvième siècle* » (**535**) : illustration gravée par Otto **WEBER** (1832-1888) d'après François Emile **PUTTAERT** (1829-1901), frontispice (en page 437) pour la province de Flandre orientale dans **La Belgique illustrée 2** par Eugène **VAN BEMMEL**

<https://www.idesetautres.be/upload/CONTRIBUTION%20535%20REDECOUVERTE%20GRAVURE%20BELGE%20DIX-NEUVIEME%20SIECLE%20PUTTAERT.pdf>

« *Contribution à une redécouverte de la gravure belge au dix-neuvième siècle* » (**551**) : illustration gravée par Otto **WEBER** (1832-1888) d'après

François Emile **PUTTAERT** (1829-1901), frontispice (en page 441) pour Gand (province de Flandre orientale) dans *La Belgique illustrée 2* par Eugène **VAN BEMMEL**

<https://www.idesetautres.be/upload/CONTRIBUTION%20551%20REDECOUVERTE%20GRAVURE%20BELGE%20DIX-NEUVIEME%20SIECLE%20PUTTAERT.pdf>

« *Contribution à une redécouverte de la gravure belge au dix-neuvième siècle* » (553) : illustration gravée par Otto **WEBER** (1832-1888) d'après François Emile **PUTTAERT** (1829-1901), frontispice (en page 1) pour la province de Hainaut dans *La Belgique illustrée 2* par Eugène **VAN BEMMEL**

<https://www.idesetautres.be/upload/CONTRIBUTION%20553%20REDECOUVERTE%20GRAVURE%20BELGE%20DIX-NEUVIEME%20SIECLE%20PUTTAERT.pdf>

« *Contribution à une redécouverte de la gravure belge au dix-neuvième siècle* » (555) : illustration gravée par Otto **WEBER** (1832-1888) d'après François Emile **PUTTAERT** (1829-1901), frontispice (en page 5) pour Mons (province de Hainaut) dans *La Belgique illustrée 2* par Eugène **VAN BEMMEL**

<https://www.idesetautres.be/upload/CONTRIBUTION%20555%20REDECOUVERTE%20GRAVURE%20BELGE%20DIX-NEUVIEME%20SIECLE%20PUTTAERT.pdf>

« *Contribution à une redécouverte de la gravure belge au dix-neuvième siècle* » (563) : illustration gravée par Ch. de **KELLENBACH** (18??-18??) et

**OST**(18??-18??) d'après François Emile **PUTTAERT** (1829-1901), frontispice (en page 493) pour la province belge du Luxembourg dans *La Belgique illustrée 2* par Eugène **VAN BEMMEL**

<https://www.idesetautres.be/upload/CONTRIBUTION%20563%20REDECOUVERTE%20GRAVURE%20BELGE%20DIX-NEUVIEME%20SIECLE%20PUTTAERT.pdf>

« *Contribution à une redécouverte de la gravure belge au dix-neuvième siècle* » (**569**) : illustration gravée par E. **BIET** (18??-18??) d'après François Emile **PUTTAERT** (1829-1901), frontispice (en page 497) pour Arlon (province belge du Luxembourg) dans *La Belgique illustrée 2* par Eugène **VAN BEMMEL**

<https://www.idesetautres.be/upload/CONTRIBUTION%20569%20REDECOUVERTE%20GRAVURE%20BELGE%20DIX-NEUVIEME%20SIECLE%20PUTTAERT.pdf>

« *Contribution à une redécouverte de la gravure belge au dix-neuvième siècle* » (**576**) : illustration gravée par Otto **WEBER** (1832-1888) d'après François Emile **PUTTAERT** (1829-1901), frontispice (en page 431) pour la province belge du Limbourg dans *La Belgique illustrée 2* par Eugène **VAN BEMMEL**

<https://www.idesetautres.be/upload/CONTRIBUTION%20576%20REDECOUVERTE%20GRAVURE%20BELGE%20DIX-NEUVIEME%20SIECLE%20PUTTAERT.pdf>



« *Contribution à une redécouverte de la gravure belge au dix-neuvième siècle* » (**582**) : illustration gravée par Ch. de **KELLENBACH** (18??-18??) et **OST** (18??-18??) d'après François Emile **PUTTAERT** (1829-1901), frontispice (en page 261) pour la province de Liège dans *La Belgique illustrée 2* par Eugène **VAN BEMMEL**

<https://www.idesetautres.be/upload/CONTRIBUTION%20582%20REDECOUVERTE%20GRAVURE%20BELGE%20DIX-NEUVIEME%20SIECLE%20PUTTAERT.pdf>

« *Contribution à une redécouverte de la gravure belge au dix-neuvième siècle* » (**584**) : illustration gravée par Ch. de **KELLENBACH** (18??-18??) et **OST** (18??-18??) d'après François Emile **PUTTAERT** (1829-1901), frontispice (en page 265) pour Liège dans *La Belgique illustrée 2* par Eugène **VAN BEMMEL**

<https://www.idesetautres.be/upload/CONTRIBUTION%20584%20REDECOUVERTE%20GRAVURE%20BELGE%20DIX-NEUVIEME%20SIECLE%20PUTTAERT.pdf>

« *Contribution à une redécouverte de la gravure belge au dix-neuvième siècle* » (**589**) : illustration gravée (et dessinée ? ...) par William **BROWN** (1814-1877), frontispice (en page 197) pour la province d'Anvers dans *La Belgique illustrée 1* par Eugène **VAN BEMMEL**.

<https://www.idesetautres.be/upload/CONTRIBUTION%20589%20REDECOUVERTE%20GRAVURE%20BELGE%20DIX-NEUVIEME%20SIECLE%20William%20BROWN.pdf>

« *Contribution à une redécouverte de la gravure belge au dix-neuvième siècle* » (591) : illustration gravée par William **BROWN** (1814-1877) d'après François Emile **PUTTAERT** (1829-1901), frontispice (en page 217) pour Anvers dans *La Belgique illustrée 1* par Eugène **VAN BEMMEL**.

<https://www.idesetautres.be/upload/CONTRIBUTION%20591%20REDECOUVERTE%20GRAVURE%20BELGE%20DIX-NEUVIEME%20SIECLE%20PUTTAERT.pdf>

« *Contribution à une redécouverte de la gravure belge au dix-neuvième siècle* » (598) : illustration gravée par Otto **WEBER** (1832-1888) d'après François Emile **PUTTAERT** (1829-1901), "Aiguilles de Chaleux" (sur la Lesse, province de Namur) à la page 252 dans *La Belgique illustrée 2* par Eugène **VAN BEMMEL**.

<https://www.idesetautres.be/upload/CONTRIBUTION%20598%20REDECOUVERTE%20GRAVURE%20BELGE%20DIX-NEUVIEME%20SIECLE%20PUTTAERT.pdf>

« *Contribution à une redécouverte de la gravure belge au dix-neuvième siècle* » (603) : "Pont Saint-Jean à Anseremme" (province de Namur), illustration gravée par Ch. de **KELLENBACH** (18??-18??) et **OST**(18??-18??)

d'après François Emile **PUTTAERT** (1829-1901), pour *La Belgique illustrée 2* par Eugène **VAN BEMMEL** (vers 1880) :

<https://www.idesetautres.be/upload/CONTRIBUTION%20603%20REDECOUVERTE%20GRAVURE%20BELGE%20DIX-NEUVIEME%20SIECLE%20PUTTAERT.pdf>

« *Contribution à une redécouverte de la gravure belge au dix-neuvième siècle* » (**605**) : “La Roche aux corneilles” (Rouillon, province de Namur), illustration gravée par Otto **WEBER** (1832-1888) d'après François Emile **PUTTAERT** (1829-1901), pour *La Belgique illustrée 2* par Eugène **VAN BEMMEL**

<https://www.idesetautres.be/upload/CONTRIBUTION%20605%20REDECOUVERTE%20GRAVURE%20BELGE%20DIX-NEUVIEME%20SIECLE%20PUTTAERT.pdf>

« *Contribution à une redécouverte de la gravure belge au dix-neuvième siècle* » (**631**) : “Abbaye de Herckenrode” (1182, Kuringen, Hasselt, province du Limbourg belge), illustration gravée par E. **BIET** (18??-18??) d'après François Emile **PUTTAERT** (1829-1901), pour *La Belgique illustrée 2* par Eugène **VAN BEMMEL**.

<https://www.idesetautres.be/upload/CONTRIBUTION%20631%20REDECOUVERTE%20GRAVURE%20BELGE%20DIX-NEUVIEME%20SIECLE%20PUTTAERT.pdf>

*belge au dix-neuvième siècle* » (**633**) : “refuge de l'abbaye de Herckenrode”

(1182, Kuringen, Hasselt, province du Limbourg belge), illustration gravée par Ch. de **KELLENBACH** (18??-18??) et **OST**(18??-18??) d'après François Emile **PUTTAERT** (1829-1901), pour *La Belgique illustrée 2* par Eugène **VAN BEMMEL**.

<https://www.idesetautres.be/upload/CONTRIBUTION%20633%20REDECOUVERTE%20GRAVURE%20BELGE%20DIX-NEUVIEME%20SIECLE%20PUTTAERT.pdf>

« *Contribution à une redécouverte de la gravure belge au dix-neuvième siècle* » (**638**) : “porte de Visé” (1379, Tongres, province du Limbourg belge), illustration gravée par G. **PATTESSON** (18??-18??) d'après François Emile **PUTTAERT** (1829-1901), pour *La Belgique illustrée 2* par Eugène **VAN BEMMEL**.

<https://www.idesetautres.be/upload/CONTRIBUTION%20638%20REDECOUVERTE%20GRAVURE%20BELGE%20DIX-NEUVIEME%20SIECLE%20PUTTAERT.pdf>

« *Contribution à une redécouverte de la gravure en Belgique au dix-neuvième siècle* » (**641**) : “Chiny” (sur la Semois, dans le Luxembourg belge), illustration gravée par Joseph BURN- **SMEETON** (1817-1890) et Auguste **TILLY** (1840-1898) d'après Dieudonné **LANCELOT** (1822-1894), à la page 557 de *La Belgique illustrée 2* par Eugène **VAN BEMMEL** (Bruxelles, Christophe Bruylant ; vers 1880).

<https://www.idesetautres.be/upload/CONTRIBUTION%20641%20REDECOUV>

[ERTE%20GRAVURE%20EN%20BELGIQUE%20AU%20DIX-NEUVIEME%20SIECLE%20LANCELOT.pdf](https://www.idesetautres.be/upload/CONTRIBUTION%20643%20REDECOUVERTE%20GRAVURE%20BELGE%20DIX-NEUVIEME%20SIECLE%20PUTTAERT.pdf)

« *Contribution à une redécouverte de la gravure belge au dix-neuvième siècle* » (643) : “Esneux” (sur l’Ourthe, province du Luxembourg belge), illustration gravée par J. **BOUTQUIN** (18??-18??) d’après François Emile **PUTTAERT** (1829-1901), pour *La Belgique illustrée 2* par Eugène **VAN BEMMEL**.

<https://www.idesetautres.be/upload/CONTRIBUTION%20643%20REDECOUVERTE%20GRAVURE%20BELGE%20DIX-NEUVIEME%20SIECLE%20PUTTAERT.pdf>

« *Contribution à une redécouverte de la gravure belge au dix-neuvième siècle* » (645) : “la roche à Frène” (sur l’Ourthe, province du Luxembourg belge), illustration gravée par Ch. de **KELLENBACH** (18??-18??) et **OST**(18??-18??) d’après François Emile **PUTTAERT** (1829-1901), pour *La Belgique illustrée 2* par Eugène **VAN BEMMEL**.

<https://www.idesetautres.be/upload/CONTRIBUTION%20645%20REDECOUVERTE%20GRAVURE%20BELGE%20DIX-NEUVIEME%20SIECLE%20PUTTAERT.pdf>

« *Contribution à une redécouverte de la gravure belge au dix-neuvième siècle* » (647) : “Comblain-au-Pont” (sur l’Ourthe, province du Luxembourg belge), illustration gravée par Ch. de **KELLENBACH** (18??-18??) et **OST**(18??-18??) d’après François Emile **PUTTAERT** (1829-1901), pour *La*

**Belgique illustrée 2** par Eugène **VAN BEMMEL**.

<https://www.idesetautres.be/upload/CONTRIBUTION%20647%20REDECOUVERTE%20GRAVURE%20BELGE%20DIX-NEUVIEME%20SIECLE%20PUTTAERT.pdf>

« *Contribution à une redécouverte de la gravure belge au dix-neuvième siècle* » (654) : “*Ermitage de Saint-Thibaut*” (sur l’Ourthe, à Marcourt, province du Luxembourg belge), illustration gravée par Ch. de **KELLENBACH** (18??-18??) et **OST**(18??-18??) d’après François Emile **PUTTAERT** (1829-1901), pour **La Belgique illustrée 2** par Eugène **VAN BEMMEL**.

<https://www.idesetautres.be/upload/CONTRIBUTION%20654%20REDECOUVERTE%20GRAVURE%20BELGE%20DIX-NEUVIEME%20SIECLE%20PUTTAERT.pdf>

« *Contribution à une redécouverte de la gravure belge au dix-neuvième siècle* » (657) : “*Grotte de saint Remacle*” (sur la Semois, province du Luxembourg belge), illustration gravée par E. **BIET** (18??-18??) d’après François Emile **PUTTAERT** (1829-1901), pour **La Belgique illustrée 2** par Eugène **VAN BEMMEL**.

<https://www.idesetautres.be/upload/CONTRIBUTION%20657%20REDECOUVERTE%20GRAVURE%20BELGE%20DIX-NEUVIEME%20SIECLE%20PUTTAERT.pdf>

« *Contribution à une redécouverte de la gravure belge au dix-neuvième siècle* » (659) : “*Virton*” (sous-bassin de la Semois, province du Luxembourg belge), illustration gravée par Ch. de **KELLENBACH** (18??-18??) d’après

François Emile **PUTTAERT** (1829-1901), pour *La Belgique illustrée 2* par Eugène **VAN BEMMEL**.

<https://www.idesetautres.be/upload/CONTRIBUTION%20659%20REDECOUVERTE%20GRAVURE%20BELGE%20DIX-NEUVIEME%20SIECLE%20PUTTAERT.pdf>

« *Contribution à une redécouverte de la gravure belge au dix-neuvième siècle* » (**661**) : “Vieille porte à Bastogne” (province du Luxembourg belge), illustration gravée par E. **BIET** (18??-18??) d’après François Emile **PUTTAERT** (1829-1901), pour *La Belgique illustrée 2* par Eugène **VAN BEMMEL**.

<https://www.idesetautres.be/upload/CONTRIBUTION%20661%20REDECOUVERTE%20GRAVURE%20BELGE%20DIX-NEUVIEME%20SIECLE%20PUTTAERT.pdf>

« *Contribution à une redécouverte de la gravure belge au dix-neuvième siècle* » (**668**) : “Château de La Roche” (en Ardenne, province du Luxembourg belge), illustration gravée par Ch. de **KELLENBACH** (18??-18??) et **OST** (18??-18??) d’après François Emile **PUTTAERT** (1829-1901), pour *La Belgique illustrée 2* par Eugène **VAN BEMMEL**.

<https://www.idesetautres.be/upload/CONTRIBUTION%20668%20REDECOUVERTE%20GRAVURE%20BELGE%20DIX-NEUVIEME%20SIECLE%20PUTTAERT.pdf>

Nom : EMILE PUTTAERT HASSELT LIMBOURG GRAVURE EN TETE BELGIQUE ILLUSTREE 2 VAN BEMMEL P435 - Rajouté le 09/02/2018

Description : Vous trouverez en annexe une gravure d’Emile **PUTTAERT**, « en-tête de Hasselt », en province de Limbourg. Elle figure en page 435 (tome deuxième) de **VAN BEMMEL**, Eugène ; *La Belgique illustrée. Ses monuments, ses paysages, ses oeuvres d’art; Bruxelles, Christophe Bruylant ; vers 1880, 2...*

Nom : BINCHE VUE EMILE PUTTAERT GRAVURE HAINAUT BELGIQUE ILLUSTRÉE 2 VAN BEMMEL P133 - Rajouté le 14/02/2018

Description : *Vous trouverez en annexe une gravure d'Emile PUTTAERT, « vue de Binche » (Hainaut). Elle figure en page 133 de VAN BEMMEL, Eugène ; La Belgique illustrée. Ses monuments, ses paysages, ses oeuvres d'art; Bruxelles, Christophe Bruylant ; vers 1880, 2 volumes in folio, 567 et 585 pages....*

Nom : GROENENDAEL EMILE PUTTAERT GRAVURE BRABANT BELGIQUE ILLUSTRÉE 1 VAN BEMMEL P110 - Rajouté le 15/02/2018

Description : *Vous trouverez en annexe une gravure « Vue prise à Groenendael » (environs de Bruxelles / province de Brabant », d'Emile PUTTAERT. Elle figure en page 110 de VAN BEMMEL, Eugène ; La Belgique illustrée. Ses monuments, ses paysages, ses oeuvres d'art; Bruxelles, Christophe Bruylant ; vers...*

Nom : EMILE PUTTAERT GRAVURES EN TÊTES BELGIQUE ILLUSTRÉE VAN BEMMEL LIENS INTERNET - Rajouté le 15/02/2018

Description : *Les gravures de François Emile Puttaert (1829-1901) devraient être redécouvertes par les nouvelles générations, notamment celles figurant dans Eugène VAN BEMMEL, La Belgique illustrée. Ses monuments, ses paysages, ses oeuvres d'art (Bruxelles, Christophe Bruylant ; vers 1880, 2 volumes...*

Nom : CALMPHOUT KALMTHOUT DUNES EMILE PUTTAERT GRAVURE PROVINCE ANVERS BELGIQUE ILLUSTRÉE 1 VAN BEMMEL P2 - Rajouté le 16/02/2018

Description : *Vous trouverez en annexe une gravure d'Emile PUTTAERT, « dunes à Calmpouth » (Kalmthout, Campine anversoise / province d'Anvers). Elle figure en page 261 de VAN BEMMEL, Eugène ; La Belgique illustrée. Ses monuments, ses paysages, ses oeuvres d'art; Bruxelles, Christophe Bruylant ; vers...*

Nom : YPRES VUE EMILE PUTTAERT GRAVURE FLANDRE OCCIDENTALE BELGIQUE ILLUSTRÉE 1 VAN BEMMEL P375 - Rajouté le 17/02/2018

Description : *Vous trouverez en annexe une gravure d'Emile PUTTAERT, « vue d'Ypres » (Ieper, en Flandre occidentale). Elle figure en page 375 de VAN BEMMEL, Eugène ; La Belgique illustrée. Ses monuments, ses paysages, ses oeuvres d'art; Bruxelles, Christophe Bruylant ; vers 1880, 2 volumes in folio,...*

Nom : LYS TRONCHIENNES EMILE PUTTAERT GRAVURE FLANDRE ORIENTALE BELGIQUE ILLUSTRÉE 1 VAN BEMMEL P522 - Rajouté le 18/02/2018

Description : *Vous trouverez en annexe une gravure d'Emile PUTTAERT, « vue des bords de la Lys à Tronchiennes (Drogen, Pays de Waes / nord Flandre orientale). Elle figure en page 522 de VAN BEMMEL, Eugène ; La Belgique illustrée. Ses monuments, ses paysages, ses oeuvres d'art; Bruxelles, Christophe...*

Nom : CHATEAU CHOKIER EMILE PUTTAERT GRAVURE PROVINCE LIEGE BELGIQUE ILLUSTRÉE 2 VAN BEMMEL P335 - Rajouté le 19/02/2018

Description : *Vous trouverez en annexe une gravure d'Emile PUTTAERT, « château de Chokier » (province de Liège). Elle figure en page 335 de VAN BEMMEL, Eugène ; La Belgique illustrée. Ses monuments, ses paysages, ses oeuvres d'art; Bruxelles, Christophe Bruylant ; vers 1880, 2 volumes in folio, 567...*

Nom : MARCHE-LES-DAMES EMILE PUTTAERT GRAVURE PROVINCE NAMUR BELGIQUE ILLUSTRÉE 2 VAN BEMMEL P191 - Rajouté le 20/02/2018

Description : *Vous trouverez en annexe une gravure d'Emile PUTTAERT, « Marche-les-dames » (province de Namur). Elle figure en page 191 de VAN BEMMEL, Eugène ; La Belgique illustrée. Ses monuments, ses paysages, ses oeuvres d'art; Bruxelles, Christophe Bruylant ; vers 1880, 2 volumes in folio, 567...*

Nom : ROCHERS DES TOMBES OURTHE EMILE PUTTAERT GRAVURE PROVINCE LUXEMBOURG BELGIQUE ILLUSTRÉE 2 VAN BEMMEL - Rajouté le 21/02/2018

Description : *Vous trouverez en annexe une gravure d'Emile PUTTAERT, « Rochers des Tombes » (sur l'Ourthe / province de Luxembourg »). Elle figure en page 523 de VAN BEMMEL, Eugène ; La Belgique illustrée. Ses monuments, ses paysages, ses oeuvres d'art; Bruxelles, Christophe Bruylant ; vers 1880,...*



Nom : TUMULUS KONINXHEIM KONINKSEM EMILE PUTTAERT GRAVURE LIMBOURG BELGIQUE ILLUSTRÉE 2 VAN BEMMEL P449 - Rajouté le 22/02/2018

Description : *Vous trouverez en annexe une gravure d'Emile PUTTAERT, « tumulus à Koninxheim / Koninksem » (région de Hasselt, Saint-trond, Tongres / province de Limbourg). Elle figure en page 449 de VAN BEMMEL, Eugène ; La Belgique illustrée. Ses monuments, ses paysages, ses oeuvres d'art; Bruxelles,...*

Nom : VILVORDE MOULIN SENNE EMILE PUTTAERT GRAVURE BRABANT BELGIQUE ILLUSTRÉE 1 VAN BEMMEL P130 - Rajouté le 26/02/2018

Description : *Vous trouverez en annexe une gravure « Ancien moulin sur la Senne près de Vilvorde » (environs de Bruxelles / province de Brabant), d'Emile PUTTAERT. Elle figure en page 130 de VAN BEMMEL, Eugène ; La Belgique illustrée. Ses monuments, ses paysages, ses oeuvres d'art; Bruxelles, Christophe...*

Nom : GHEEL EMILE PUTTAERT GRAVURE PROVINCE ANVERS BELGIQUE ILLUSTRÉE 1 VAN BEMMEL P271 - Rajouté le 27/02/2018

Description : *Vous trouverez en annexe une gravure d'Emile PUTTAERT, « Vue du bourg de Gheel » (province d'Anvers). Elle figure en page 271 de VAN BEMMEL, Eugène ; La Belgique illustrée. Ses monuments, ses paysages, ses oeuvres d'art; Bruxelles, Christophe Bruylant ; vers 1880, 2 volumes in folio,...*

Nom : GRAMMONT EMILE PUTTAERT GRAVURE FLANDRE ORIENTALE BELGIQUE ILLUSTRÉE 1 VAN BEMMEL P542 - Rajouté le 28/02/2018

Description : *Vous trouverez en annexe une gravure d'Emile PUTTAERT, « vue de Grammont (Geraardsbergen) » (Dendre / Flandre orientale). Elle figure en page 542 de VAN BEMMEL, Eugène ; La Belgique illustrée. Ses monuments, ses paysages, ses oeuvres d'art; Bruxelles, Christophe Bruylant ; vers 1880,...*

Nom : BROELEN TORENS COURTRAI KORTRIJK EMILE PUTTAERT GRAVURE FLANDRE OCCIDENTALE BELGIQUE ILLUSTRÉE 1 VAN - Rajouté le 01/03/2018

Description : *Vous trouverez en annexe une gravure d'Emile PUTTAERT, « anciennes tours (Broelen-Torens) et pont sur la Lys » (Courtrai / Kortrijk, en Flandre occidentale). Elle figure en page 410 de VAN BEMMEL, Eugène ; La Belgique illustrée. Ses monuments, ses paysages, ses oeuvres d'art; Bruxelles,...*

Nom : BEAUMONT CHATEAU RUINES EMILE PUTTAERT GRAVURE HAINAUT BELGIQUE ILLUSTRÉE 2 VAN BEMMEL P148 - Rajouté le 05/03/2018

Description : *Vous trouverez en annexe une gravure d'Emile PUTTAERT, « ruines du château de Beaumont » (Entre-Sambre-et-Meuse / Hainaut). Elle figure en page 148 de VAN BEMMEL, Eugène ; La Belgique illustrée. Ses monuments, ses paysages, ses oeuvres d'art; Bruxelles, Christophe Bruylant ; vers 1880,...*

Nom : CHATEAU MONTJARDIN EMILE PUTTAERT GRAVURE PROVINCE LIEGE BELGIQUE ILLUSTRÉE 2 VAN BEMMEL P404 - Rajouté le 06/03/2018

Description : *Vous trouverez en annexe une gravure d'Emile PUTTAERT, « château de Montjardin » (sur l'Amblève / province de Liège). Elle figure en page 404 de VAN BEMMEL, Eugène ; La Belgique illustrée. Ses monuments, ses paysages, ses oeuvres d'art; Bruxelles, Christophe Bruylant ; vers 1880, 2 volumes...*

Nom : LUSTIN EMILE PUTTAERT GRAVURE PROVINCE NAMUR BELGIQUE ILLUSTRÉE 2 VAN BEMMEL P221 - Rajouté le 07/03/2018

Description : *Vous trouverez en annexe une gravure d'Emile PUTTAERT, « Lustin » (province de Namur). Elle figure en page 221 de VAN BEMMEL, Eugène ; La Belgique illustrée. Ses monuments, ses paysages, ses oeuvres d'art; Bruxelles, Christophe Bruylant ; vers 1880, 2 volumes in folio, 567 et 585 pages....*

Nom : BARVAUX OURTHE EMILE PUTTAERT GRAVURE PROVINCE LUXEMBOURG BELGIQUE ILLUSTRÉE 2 VAN BEMMEL P515 - Rajouté le 08/03/2018

Description : *Vous trouverez en annexe une gravure d'Emile PUTTAERT, « Barvaux » (sur l'Ourthe / province de Luxembourg). Elle figure en page 515 de VAN BEMMEL, Eugène ; La Belgique illustrée. Ses monuments, ses paysages, ses oeuvres d'art; Bruxelles, Christophe Bruylant ; vers 1880, 2 volumes in...*

Nom : GENCK GENK MARAIS EMILE PUTTAERT GRAVURE LIMBOURG BELGIQUE ILLUSTRÉE 2 VAN BEMMEL P464 - Rajouté le 09/03/2018

Description : *Vous trouverez en annexe une gravure d'Emile PUTTAERT, « marais de Genck / Genk » (Campine limbourgeoise / province de Limbourg). Elle figure en page 464 de VAN BEMMEL, Eugène ; La Belgique illustrée. Ses monuments, ses paysages, ses oeuvres d'art; Bruxelles, Christophe Bruylant ; vers...*

Nom : NIEUPOORT HALLES EMILE PUTTAERT GRAVURE FLANDRE OCCIDENTALE BELGIQUE ILLUSTRÉE 1 VAN BEMMEL P430 - Rajouté le 14/03/2018

Description : *Vous trouverez en annexe une gravure d'Emile PUTTAERT, « halles de Nieuport / Nieuwpoort » (Flandre occidentale). Elle figure en page 430 de VAN BEMMEL, Eugène ; La Belgique illustrée. Ses monuments, ses paysages, ses oeuvres d'art; Bruxelles, Christophe Bruylant ; vers 1880, 2 volumes...*

Nom : BAS ESCAUT REEP GAND EMILE PUTTAERT GRAVURE FLANDRE ORIENTALE BELGIQUE ILLUSTRÉE 1 VAN BEMMEL P443 - Rajouté le 15/03/2018

Description : *Vous trouverez en annexe une gravure d'Emile PUTTAERT, « Bas-Escaut (Reep) et maison de Gérard le Diable » (Gand - Gent / Flandre orientale). Elle figure en page 443 de VAN BEMMEL, Eugène ; La Belgique illustrée. Ses monuments, ses paysages, ses oeuvres d'art; Bruxelles, Christophe Bruylant...*

Nom : THUIN EMILE PUTTAERT GRAVURE HAINAUT BELGIQUE ILLUSTRÉE 2 VAN BEMMEL P126 - Rajouté le 19/03/2018

Description : *Vous trouverez en annexe une gravure d'Emile PUTTAERT, « vue de Thuin » (Sambre / Hainaut). Elle figure en page 126 de Eugène VAN BEMMEL, La Belgique illustrée. Ses monuments, ses paysages, ses oeuvres d'art; Bruxelles, Christophe Bruylant ; vers 1880, 2 volumes in folio, 567 et 585...*

Nom : CHATEAU HARZE EMILE PUTTAERT GRAVURE PROVINCE LIEGE BELGIQUE ILLUSTRÉE 2 VAN BEMMEL P403 - Rajouté le 20/03/2018

Description : *Vous trouverez en annexe une gravure d'Emile PUTTAERT, « château d'Harzé » (sur l'Amblève / province de Liège). Elle figure en page 403 de VAN BEMMEL, Eugène ; La Belgique illustrée. Ses monuments, ses paysages, ses oeuvres d'art; Bruxelles, Christophe Bruylant ; vers 1880, 2 volumes...*

Nom : ROCHERS LIVE EMILE PUTTAERT GRAVURE PROVINCE NAMUR BELGIQUE ILLUSTRÉE 2 VAN BEMMEL P197 - Rajouté le 21/03/2018

Description : *Vous trouverez en annexe une gravure d'Emile PUTTAERT, « Rochers de Live » (province de Namur). Elle figure en page 197 de VAN BEMMEL, Eugène ; La Belgique illustrée. Ses monuments, ses paysages, ses oeuvres d'art; Bruxelles, Christophe Bruylant ; vers 1880, 2 volumes in folio, 567 et...*

Nom : HOTTON OURTHE EMILE PUTTAERT GRAVURE PROVINCE LUXEMBOURG BELGIQUE ILLUSTRÉE 2 VAN BEMMEL P517 - Rajouté le 22/03/2018

Description : *Vous trouverez en annexe une gravure d'Emile PUTTAERT, « Hotton » (sur l'Ourthe / province de Luxembourg ». Elle figure en page 517 de VAN BEMMEL, Eugène ; La Belgique illustrée. Ses monuments, ses paysages, ses oeuvres d'art; Bruxelles, Christophe Bruylant ; vers 1880, 2 volumes in...*

Nom : TONGRES RUINES BASTION ENCEINTE TONGEREN EMILE PUTTAERT GRAVURE LIMBOURG BELGIQUE ILLUSTRÉE 2 VAN BE - Rajouté le 23/03/2018

Description : *Vous trouverez en annexe une gravure d'Emile PUTTAERT, « ruines d'un bastion de la seconde enceinte » (Tongres / Tongeren / province de Limbourg). Elle figure en page 454 de VAN BEMMEL, Eugène ; La Belgique illustrée. Ses monuments, ses paysages, ses oeuvres d'art; Bruxelles, Christophe...*

Nom : VUE LOUVAIN EMILE PUTTAERT GRAVURE BRABANT BELGIQUE ILLUSTRÉE 1 VAN BEMMEL P135 - Rajouté le 27/03/2018

Description : *Vous trouverez en annexe une gravure « Vue de Louvain » (province de Brabant), d'Emile PUTTAERT. Elle figure en page 135 de VAN BEMMEL, Eugène ; La Belgique illustrée. Ses monuments, ses paysages, ses oeuvres d'art; Bruxelles, Christophe Bruylant ; vers 1880, 2 volumes in folio, 567...*

Nom : GHEEL ASPECT CAMPAGNE EMILE PUTTAERT GRAVURE PROVINCE ANVERS BELGIQUE ILLUSTRÉE 1 VAN BEMMEL P273 - Rajouté le 28/03/2018

Description : *Vous trouverez en annexe une gravure d'Emile PUTTAERT, « Gheel / Aspect de la campagne » (province d'Anvers). Elle figure en page 273 de VAN BEMMEL, Eugène ; La Belgique illustrée. Ses monuments, ses paysages, ses oeuvres d'art; Bruxelles, Christophe Bruylant ; vers 1880, 2 volumes in...*

Nom : VUE COURTRAI ZICHT KORTRIJK EMILE PUTTAERT GRAVURE FLANDRE OCCIDENTALE BELGIQUE ILLUSTRÉE 1 VAN BEMMEL - Rajouté le 29/03/2018

Description : *Vous trouverez en annexe une gravure d'Emile PUTTAERT, « Vue de Courtrai / Kortrijk » (Flandre occidentale). Elle figure en page 407 de VAN BEMMEL, Eugène ; La Belgique illustrée. Ses monuments, ses paysages, ses oeuvres d'art; Bruxelles, Christophe Bruylant ; vers 1880, 2 volumes in...*

Nom : CHATEAU LAERNE ENVIRONS GAND EMILE PUTTAERT GRAVURE FLANDRE ORIENTALE BELGIQUE ILLUSTRÉE 1 VAN BEMMEL - Rajouté le 30/03/2018

Description : *Vous trouverez en annexe une gravure d'Emile PUTTAERT, « Château de Laerne » (environs de Gand - Gent / Flandre orientale). Elle figure en page 516 de VAN BEMMEL, Eugène ; La Belgique illustrée. Ses monuments, ses paysages, ses oeuvres d'art; Bruxelles, Christophe Bruylant ; vers 1880,...*

Nom : LOBBES EMILE PUTTAERT GRAVURE HAINAUT BELGIQUE ILLUSTRÉE 2 VAN BEMMEL P127 - Rajouté le 02/04/2018

Description : *Vous trouverez en annexe une gravure d'Emile PUTTAERT, « vue de Lobbes » (Sambre / Hainaut). Elle figure en page 127 de Eugène VAN BEMMEL, La Belgique illustrée. Ses monuments, ses paysages, ses oeuvres d'art; Bruxelles, Christophe Bruylant ; vers 1880, 2 volumes in folio, 567 et 585...*

Nom : CHATEAU 4 FILS AYMON EMILE PUTTAERT GRAVURE PROVINCE LIEGE BELGIQUE ILLUSTRÉE 2 VAN BEMMEL P405 - Rajouté le 03/04/2018

Description : *Vous trouverez en annexe une gravure d'Emile PUTTAERT, « château des 4 fils Aymon » (sur l'Amblève / province de Liège). Elle figure en page 405 de VAN BEMMEL, Eugène ; La Belgique illustrée. Ses monuments, ses paysages, ses oeuvres d'art; Bruxelles, Christophe Bruylant ; vers 1880,...*

Nom : CRUPET CHATEAU EMILE PUTTAERT GRAVURE PROVINCE NAMUR BELGIQUE ILLUSTRÉE 2 VAN BEMMEL P207 - Rajouté le 04/04/2018

Description : *Vous trouverez en annexe une gravure d'Emile PUTTAERT, « château de Crupet » (Ciney et le Condroz / province de Namur). Elle figure en page 207 de VAN BEMMEL, Eugène ; La Belgique illustrée. Ses monuments, ses paysages, ses oeuvres d'art; Bruxelles, Christophe Bruylant ; vers 1880, 2...*

Nom : CONFLUENT OURTHES EMILE PUTTAERT GRAVURE PROVINCE LUXEMBOURG BELGIQUE ILLUSTRÉE 2 VAN BEMMEL P524 - Rajouté le 05/04/2018

Description : *Vous trouverez en annexe une gravure d'Emile PUTTAERT, « Confluent des deux Ourthes » (province de Luxembourg ». Elle figure en page 524 de VAN BEMMEL, Eugène ; La Belgique illustrée. Ses monuments, ses paysages, ses oeuvres d'art; Bruxelles, Christophe Bruylant ; vers 1880, 2 volumes...*

Nom : RUINES CHATEAU COLMONT TONGEREN EMILE PUTTAERT GRAVURE LIMBOURG BELGIQUE ILLUSTRÉE 2 VAN BEMMEL P455 - Rajouté le 06/04/2018

Description : *Vous trouverez en annexe une gravure d'Emile PUTTAERT, « ruines du château de Colmont » (Tongres / Tongeren / province de Limbourg). Elle figure en page 455 de VAN BEMMEL, Eugène ; La Belgique illustrée. Ses monuments, ses paysages, ses oeuvres d'art; Bruxelles, Christophe Bruylant ;...*

Nom : LOUVAIN DYLE EGLISE SAINTE GERTRUDE EMILE PUTTAERT GRAVURE BRABANT BELGIQUE ILLUSTRÉE 1 VAN BEMMEL P - Rajouté le 10/04/2018

Description : *Vous trouverez en annexe une gravure « Dyle et église Sainte-Gertrude » à Louvain (province de Brabant), d'Emile PUTTAERT. Elle figure en page 148 de VAN BEMMEL, Eugène ; La Belgique illustrée. Ses monuments, ses paysages, ses oeuvres d'art; Bruxelles, Christophe Bruylant ; vers 1880,...*

Nom : MALINES PORTE BRUXELLES MECHELEN OVERSTE POORT GRAVURE ANONYME PROVINCE ANVERS BELGIQUE ILLUSTRÉE 1 - Rajouté le 11/04/2018

Description : *Vous trouverez en annexe une gravure anonyme, « porte de Bruxelles (Overste poort » (Malines / Mechelen ; province d'Anvers). Elle figure en page 294 de VAN BEMMEL, Eugène ; La Belgique illustrée. Ses monuments, ses paysages, ses oeuvres d'art; Bruxelles, Christophe Bruylant ; vers 1880,...*

Nom : DAMME HOTEL VILLE EMILE PUTTAERT GRAVURE FLANDRE OCCIDENTALE BELGIQUE ILLUSTRÉE 1 VAN BEMMEL P369 - Rajouté le 12/04/2018

Description : *Vous trouverez en annexe une gravure d'Emile PUTTAERT, « Hôtel de ville de Damme » (Flandre occidentale). Elle figure en page 369 de VAN BEMMEL, Eugène ; La Belgique illustrée. Ses monuments, ses paysages, ses oeuvres d'art; Bruxelles, Christophe Bruylant ; vers 1880, 2 volumes in folio,...*

Nom : VUE AUDENARDE ENVIRONS GAND EMILE PUTTAERT GRAVURE FLANDRE ORIENTALE BELGIQUE ILLUSTRÉE 1 VAN BEMMEL - Rajouté le 13/04/2018

Description : *Vous trouverez en annexe une gravure d'Emile PUTTAERT, « Vue d'Audenarde / Oudenaarde » (environs de Gand - Gent / Flandre orientale). Elle figure en page 500 de VAN BEMMEL, Eugène ; La Belgique illustrée. Ses monuments, ses paysages, ses oeuvres d'art; Bruxelles, Christophe Bruylant...*

Nom : FLEURUS EMILE PUTTAERT GRAVURE HAINAUT BELGIQUE ILLUSTRÉE 2 VAN BEMMEL P135 - Rajouté le 23/04/2018

Description : *Vous trouverez en annexe une gravure d'Emile PUTTAERT, « moulin de Fleurus » (Sambre / Hainaut). Elle figure en page 135 de Eugène VAN BEMMEL, La Belgique illustrée. Ses monuments, ses paysages, ses oeuvres d'art; Bruxelles, Christophe Bruylant ; vers 1880, 2 volumes in folio, 567 et...*

Nom : DALHEM REMPARTS EMILE PUTTAERT GRAVURE PROVINCE LIEGE BELGIQUE ILLUSTRÉE 2 VAN BEMMEL P414 - Rajouté le 24/04/2018

Description : *Vous trouverez en annexe une gravure d'Emile PUTTAERT, « restes des anciens remparts de Dalhem » (Pays de Herve / province de Liège). Elle figure en page 414 de VAN BEMMEL, Eugène ; La Belgique illustrée. Ses monuments, ses paysages, ses oeuvres d'art; Bruxelles, Christophe Bruylant...*

Nom : ROCHER BAYARD EMILE PUTTAERT GRAVURE PROVINCE NAMUR BELGIQUE ILLUSTRÉE 2 VAN BEMMEL P237 - Rajouté le 25/04/2018

Description : *Vous trouverez en annexe une gravure d'Emile PUTTAERT, « la Roche à Bayard » (province de Namur). Elle figure en page 237 de VAN BEMMEL, Eugène ; La Belgique illustrée. Ses monuments, ses paysages, ses oeuvres d'art; Bruxelles, Christophe Bruylant ; vers 1880, 2 volumes in folio, 567...*

Nom : CUGNON EMILE PUTTAERT GRAVURE PROVINCE LUXEMBOURG BELGIQUE ILLUSTRÉE 2 VAN BEMMEL P550 - Rajouté le 26/04/2018

Description : *Vous trouverez en annexe une gravure d'Emile PUTTAERT, « Cugnon » (Semois / province de Luxembourg ». Elle figure en page 550 de VAN BEMMEL, Eugène ; La Belgique illustrée. Ses monuments, ses paysages, ses oeuvres d'art; Bruxelles, Christophe Bruylant ; vers 1880, 2 volumes in folio,...*

Nom : CHATEAU BETHO TONGRES TONGEREN EMILE PUTTAERT GRAVURE LIMBOURG BELGIQUE ILLUSTRÉE 2 VAN BEMMEL P452 - Rajouté le 27/04/2018

Description : *Vous trouverez en annexe une gravure d'Emile PUTTAERT, « château de Bétho / kasteel Betho » (Tongres / Tongeren / province de Limbourg). Elle figure en page 452 de VAN BEMMEL, Eugène ; La Belgique illustrée. Ses monuments, ses paysages, ses oeuvres d'art; Bruxelles, Christophe Bruylant...*

Nom : VUE AERSCHOT EMILE PUTTAERT GRAVURE BRABANT BELGIQUE ILLUSTRÉE 1 VAN BEMMEL P161 - Rajouté le 09/05/2018

Description : *Vous trouverez en annexe une gravure « Vue d'Aerschot » (Hageland / province de Brabant), d'Emile PUTTAERT. Elle figure en page 161 de VAN BEMMEL, Eugène ; La Belgique illustrée. Ses monuments, ses paysages, ses oeuvres d'art; Bruxelles, Christophe Bruylant ; vers 1880, 2 volumes in...*

Nom : NIEUPOORT PHARE EMILE PUTTAERT GRAVURE FLANDRE OCCIDENTALE BELGIQUE ILLUSTRÉE 1 VAN BEMMEL P4319 - Rajouté le 10/05/2018

Description : *Vous trouverez en annexe une gravure d'Emile PUTTAERT, « Phare de Nieuport » (Flandre occidentale). Elle figure en page 431 de VAN BEMMEL, Eugène ; La Belgique illustrée. Ses monuments, ses paysages, ses oeuvres d'art; Bruxelles, Christophe Bruylant ; vers 1880, 2 volumes in folio, 567...*

Nom : VUE NINOVE EMILE PUTTAERT GRAVURE FLANDRE ORIENTALE BELGIQUE ILLUSTRÉE 1 VAN BEMMEL P547 - Rajouté le 11/05/2018

Description : *Vous trouverez en annexe une gravure d'Emile PUTTAERT, « Vue de Ninove » (Flandre orientale). Elle figure en page 547 de VAN BEMMEL, Eugène ; La Belgique illustrée. Ses monuments, ses paysages, ses oeuvres d'art; Bruxelles, Christophe Bruylant ; vers 1880, 2 volumes in folio, 567 et...*

Nom : CHATEAU MODAVE GUILLAUME VANDER HECHT GRAVURE PROVINCE LIEGE BELGIQUE ILLUSTRÉE 2 VAN BEMMEL P357 - Rajouté le 15/05/2018

Description : *La gravure, de Guillaume Vander Hecht (1817-1891), du château de Modave figure en page 357 de Eugène VAN BEMMEL, La Belgique illustrée. Ses monuments, ses paysages, ses oeuvres d'art (Bruxelles, Christophe Bruylant ; vers 1880, volume 2). Consultez aussi, le concernant :*

*[http://www.wittert.ulg.ac.be/fr/flori/opera/vanderhecht/vanderhecht\\_notice.html](http://www.wittert.ulg.ac.be/fr/flori/opera/vanderhecht/vanderhecht_notice.html)*

Nom : TOURNAI VUE EMILE PUTTAERT GRAVURE HAINAUT BELGIQUE ILLUSTRÉE 2 VAN BEMMEL P49 - Rajouté le 16/05/2018

Description : *Vous trouverez en annexe une gravure d'Emile PUTTAERT, « vue de Tournai » (Hainaut). Elle figure en page 49 de Eugène VAN BEMMEL, La Belgique illustrée. Ses monuments, ses paysages, ses oeuvres d'art; Bruxelles, Christophe Bruylant ; vers 1880, 2 volumes in folio, 567 et 585 pages.*  
Nom : RUINES CHATEAU SAMSON EMILE PUTTAERT GRAVURE PROVINCE NAMUR BELGIQUE ILLUSTRÉE 2 VAN BEMMEL P209 - Rajouté le 17/05/2018

Description : *Vous trouverez en annexe une gravure d'Emile PUTTAERT, les « ruines du château de Samson » (province de Namur). Elle figure en page 209 de VAN BEMMEL, Eugène ; La Belgique illustrée. Ses monuments, ses paysages, ses oeuvres d'art; Bruxelles, Christophe Bruylant ; vers 1880, 2 volumes...*

Nom : TILFF EMILE PUTTAERT GRAVURE PROVINCE LUXEMBOURG BELGIQUE ILLUSTRÉE 2 VAN BEMMEL P507 - Rajouté le 18/05/2018

Description : *Vous trouverez en annexe une gravure d'Emile PUTTAERT, « Tilff » (Ourthe / province de Luxembourg). Elle figure en page 507 de VAN BEMMEL, Eugène ; La Belgique illustrée. Ses monuments, ses paysages, ses oeuvres d'art; Bruxelles, Christophe Bruylant ; vers 1880, 2 volumes in folio,...*

Nom : PILORI BRAINE LE CHATEAU EMILE PUTTAERT GRAVURE BRABANT BELGIQUE ILLUSTRÉE 1 VAN BEMMEL P186 - Rajouté le 28/05/2018

Description : *Vous trouverez en annexe une gravure, « Pilori de Braine-le-Château » (province de Brabant), d'Emile PUTTAERT. Elle figure en page 186 de VAN BEMMEL, Eugène ; La Belgique illustrée. Ses monuments, ses paysages, ses oeuvres d'art; Bruxelles, Christophe Bruylant ; vers 1880, 2 volumes...*

Nom : FURNES 1 EMILE PUTTAERT GRAVURE FLANDRE OCCIDENTALE BELGIQUE ILLUSTRÉE 1 VAN BEMMEL P434 - Rajouté le 29/05/2018

Description : *Vous trouverez en annexe une première gravure d'Emile PUTTAERT relative à Furnes (Veurne ; Flandre occidentale) : « Théâtre – tour de l'église Saint Nicolas – ancienne maison communale ». Elle figure en page 434 de VAN BEMMEL, Eugène ; La Belgique illustrée. Ses monuments, ses paysages,...*

Nom : CHATEAU OYDONCK EMILE PUTTAERT GRAVURE FLANDRE ORIENTALE BELGIQUE ILLUSTRÉE 1 VAN BEMMEL P519 - Rajouté le 30/05/2018

Description : *Vous trouverez en annexe une gravure d'Emile PUTTAERT, « château d'Oydonck » (Bachte-Maria-Leerne / Flandre orientale). Elle figure en page 519 de VAN BEMMEL, Eugène ; La Belgique illustrée. Ses monuments, ses paysages, ses oeuvres d'art; Bruxelles, Christophe Bruylant ; vers 1880, 2...*

Nom : CHATEAU ANTOING EMILE PUTTAERT GRAVURE HAINAUT BELGIQUE ILLUSTRÉE 2 VAN BEMMEL P80 - Rajouté le 31/05/2018

Description : *Vous trouverez en annexe une gravure d'Emile PUTTAERT, « château d'Antoing » (environs Tournai / Hainaut). Elle figure en page 80 de Eugène VAN BEMMEL, La Belgique illustrée. Ses monuments, ses paysages, ses oeuvres d'art; Bruxelles, Christophe Bruylant ; vers 1880, 2 volumes in folio,...*

Nom : LIEGE SAUVENIERE EMILE PUTTAERT GRAVURE PROVINCE LIEGE BELGIQUE ILLUSTRÉE 2 VAN BEMMEL P311 - Rajouté le 06/06/2018

Description : *Vous trouverez en annexe une gravure d'Emile PUTTAERT, « La sauvenière et l'église Saint-Martin » (Liège / province de Liège). Elle figure en page 311 de VAN BEMMEL, Eugène ; La Belgique illustrée. Ses monuments, ses paysages, ses oeuvres d'art; Bruxelles, Christophe Bruylant ; vers...*

Nom : BOUVIGNES EMILE PUTTAERT GRAVURE PROVINCE NAMUR BELGIQUE ILLUSTRÉE 2 VAN BEMMEL P225 - Rajouté le 07/06/2018

Description : *Vous trouverez en annexe une gravure d'Emile PUTTAERT, « Bouvignes et les ruines de Crèvecoeur » (province de Namur). Elle figure en page 225 de VAN BEMMEL, Eugène ; La Belgique illustrée. Ses monuments, ses paysages, ses oeuvres d'art; Bruxelles, Christophe Bruylant ; vers 1880, 2 volumes...*

Nom : FLORENVILLE EMILE PUTTAERT GRAVURE PROVINCE LUXEMBOURG BELGIQUE ILLUSTRÉE 2 VAN BEMMEL P544 - Rajouté le 08/06/2018

Description : *Vous trouverez en annexe une gravure d'Emile PUTTAERT, « Florenville » (Semois / province de Luxembourg ». Elle figure en page 544 de VAN BEMMEL, Eugène ; La Belgique illustrée. Ses monuments, ses paysages, ses oeuvres d'art; Bruxelles, Christophe Bruylant ; vers 1880, 2 volumes in folio,...*

Nom : DOLHAIN VIADUC PECQUEREAU GRAVURE PROVINCE LIEGE BELGIQUE ILLUSTRÉE 2 VAN BEMMEL P370 - Rajouté le 09/06/2018

Description : *Vous trouverez en annexe une gravure d'Alphonse PECQUEREAU, « viaduc de Dolhain » (province de Liège). Elle figure en page 370 de VAN BEMMEL, Eugène ; La Belgique illustrée. Ses monuments, ses paysages, ses oeuvres d'art; Bruxelles, Christophe Bruylant ; vers 1880, 2 volumes in folio,...*

Nom : HOEGNE TORRENT PECQUEREAU GRAVURE PROVINCE LIEGE BELGIQUE ILLUSTRÉE 2 VAN BEMMEL P376 - Rajouté le 10/06/2018

Description : *Vous trouverez en annexe une gravure d'Alphonse PECQUEREAU, « le torrent de la Hoëgne » (province de Liège). Elle figure en page 376 de VAN BEMMEL, Eugène ; La Belgique illustrée. Ses monuments, ses paysages, ses oeuvres d'art; Bruxelles, Christophe Bruylant ; vers 1880, 2 volumes in...*

Nom : FRANCHIMONT RUINES PECQUEREAU GRAVURE PROVINCE LIEGE BELGIQUE ILLUSTRÉE 2 VAN BEMMEL P377 - Rajouté le 11/06/2018

Description : *Vous trouverez en annexe une gravure d'Alphonse PECQUEREAU, « ruines de Franchimont » (province de Liège). Elle figure en page 377 de VAN BEMMEL, Eugène ; La Belgique illustrée. Ses monuments, ses paysages, ses oeuvres d'art; Bruxelles, Christophe Bruylant ; vers 1880, 2 volumes in folio,...*

Nom : SPA PECQUEREAU GRAVURE PROVINCE LIEGE BELGIQUE ILLUSTRÉE 2 VAN BEMMEL P379 - Rajouté le 12/06/2018

Description : *Vous trouverez en annexe une gravure d'Alphonse PECQUEREAU, « Spa » (province de Liège). Elle figure en page 379 de VAN BEMMEL, Eugène ; La Belgique illustrée. Ses monuments, ses paysages, ses oeuvres d'art; Bruxelles, Christophe Bruylant ; vers 1880, 2 volumes in folio, 567 et 585 pages....*

Nom : SPA PROMENADE ORLEANS PECQUEREAU GRAVURE PROVINCE LIEGE BELGIQUE ILLUSTRÉE 2 VAN BEMMEL P380 - Rajouté le 13/06/2018

Description : *Vous trouverez en annexe une gravure d'Alphonse PECQUEREAU, « Spa / promenade d'Orléans » (province de Liège). Elle figure en page 380 de VAN BEMMEL, Eugène ; La Belgique illustrée. Ses monuments, ses paysages, ses oeuvres d'art; Bruxelles, Christophe Bruylant ; vers 1880, 2 volumes...*

Nom : SPA PECQUEREAU GRAVURE PROVINCE LIEGE BELGIQUE ILLUSTRÉE 2 VAN BEMMEL P383 - Rajouté le 14/06/2018

Description : *Vous trouverez en annexe une gravure d'Alphonse PECQUEREAU, « la ferme Jamar » (Spa / province de Liège). Elle figure en page 383 de VAN BEMMEL, Eugène ; La Belgique illustrée. Ses monuments, ses paysages, ses oeuvres d'art; Bruxelles, Christophe Bruylant ; vers 1880, 2 volumes in folio...*

Nom : FRANCORCHAMP PECQUEREAU GRAVURE PROVINCE LIEGE BELGIQUE ILLUSTRÉE 2 VAN BEMMEL P395 - Rajouté le 16/06/2018

Description : *Vous trouverez en annexe une gravure d'Alphonse PECQUEREAU, « Francorchamps » (Amblève / province de Liège). Elle figure en page 395 de VAN BEMMEL, Eugène ; La Belgique illustrée. Ses monuments, ses paysages, ses oeuvres d'art; Bruxelles, Christophe Bruylant ; vers 1880, 2 volumes in...*

Nom : STAVELOT PECQUEREAU GRAVURE PROVINCE LIEGE BELGIQUE ILLUSTRÉE 2 VAN BEMMEL P396 - Rajouté le 17/06/2018

Description : *Vous trouverez en annexe une gravure d'Alphonse PECQUEREAU, « Stavelot » (Amblève / province de Liège). Elle figure en page 396 de VAN BEMMEL, Eugène ; La Belgique illustrée. Ses monuments, ses paysages, ses oeuvres d'art; Bruxelles, Christophe Bruylant ; vers 1880, 2 volumes in folio...*

« Contribution à la gravure belge sur bois du dix-neuvième siècle (703) / Bijdrage tot de Belgische houtsnede van de negentiende eeuw (703) » : <https://www.idesetautres.be/upload/download.php?file=CONTRIBUTION%20703%20GRAVURE%20BELGE%20DIX-NEUVIEME%20SIECLE%20DENOTER.pdf>

« Contribution à la gravure belge sur bois du dix-neuvième siècle (706) / Bijdrage tot de Belgische houtsnede van de negentiende eeuw (706) » : <https://www.idesetautres.be/upload/download.php?file=CONTRIBUTION%20706%20GRAVURE%20BELGE%20DIX-NEUVIEME%20SIECLE%20DENOTER.pdf>

« Contribution à la gravure belge sur bois du dix-neuvième siècle (708) / Bijdrage tot de Belgische houtsnede van de negentiende eeuw (708) » :

<https://www.idesetautres.be/upload/download.php?file=CONTRIBUTION%20708%20GRAVURE%20BELGE%20DIX-NEUVIEME%20SIECLE%20DENOTER.pdf>

« Contribution à la gravure belge sur bois du dix-neuvième siècle (710) / Bijdrage tot de Belgische houtsnede van de negentiende eeuw (710) » :

<https://www.idesetautres.be/upload/download.php?file=CONTRIBUTION%20710%20GRAVURE%20BELGE%20DIX-NEUVIEME%20SIECLE%20DENOTER.pdf>

« Contribution à la gravure belge sur bois du dix-neuvième siècle (715) / Bijdrage tot de Belgische houtsnede van de negentiende eeuw (715) » :

<https://www.idesetautres.be/upload/download.php?file=CONTRIBUTION%20715%20GRAVURE%20BELGE%20DIX-NEUVIEME%20SIECLE%20DENOTER.pdf>

« Contribution à la gravure belge sur bois du dix-neuvième siècle (717) / Bijdrage tot de Belgische houtsnede van de negentiende eeuw (717) » :

<https://www.idesetautres.be/upload/download.php?file=CONTRIBUTION%20717%20GRAVURE%20BELGE%20DIX-NEUVIEME%20SIECLE%20DENOTER.pdf>



« Contribution à la gravure belge sur bois du dix-neuvième siècle (724) / Bijdrage tot de Belgische houtsnede van de negentiende eeuw (724) » :

<https://www.idesetautres.be/upload/download.php?file=CONTRIBUTION%20724%20GRAVURE%20BELGE%20DIX-NEUVIEME%20SIECLE%20DENOTER.pdf>

« Contribution à la gravure belge sur bois du dix-neuvième siècle (731) / Bijdrage tot de Belgische houtsnede van de negentiende eeuw (731) » : huitième paysage d'Auguste Herman Marie **DE NOTER** (1806-1838), gravure (?) relative aux environs de Gand (?) / houtsnede (?) over de streek om Gent (?)

<https://www.idesetautres.be/upload/download.php?file=CONTRIBUTION%20731%20GRAVURE%20BELGE%20DIX-NEUVIEME%20SIECLE%20DENOTER.pdf>

[Autres illustrations relatives à  
des paysages belges  
du début du vingtième siècle :](#)

Arthur **COSYN** (1868-1927) ; **Guide historique et descriptif des Environs de Bruxelles** (Bruxelles, Touring Club de Belgique ; 1925, **68** itinéraires) avec de superbes illustrations de René **Vandesande** (1889-1946) :

<http://www.idesetautres.be/upload/COSYN%20VANDESANDE%2068%20ITINERAIRES%20GUIDE%20HISTORIQUE%20DESCRIPTIF%20ENVIRONS%20BRUXELLES%20RIVES%20SENNE%201925%20LIENS%20INTERNET.pdf>

Comparaisons de photographies extraites de **DUMONT WILDEN**, **La Belgique illustrée** (Paris, Editions Larousse ; réédition 1925 de celle de 1915), avec des illustrations de René VANDESANDE extraites du **Guide historique et descriptif des Environs de Bruxelles** (1925) d'Arthur COSYN :

<https://www.idesetautres.be/upload/ILLUSTRATIONS%20COMPAREES%20BRABANT%20BELGIQUE%20ILLUSTREE%20DUMONT%20WILDEN%20COSYN%20VANDESANDE%20BGOORDEN.pdf>

Nous vous proposons, **quotidiennement**,  
d'autres gravures (il y en a déjà plus de **3.000**)

à télécharger **GRATUITEMENT**

via l'Espace Téléchargements sur le site <https://www.idesetautres.be>